

À des fins de recherche uniquement

# Anticorps Polyclonal de lapin anti-NDUFV3



Numéro de catalogue: 13430-1-AP

4 Publications

## Informations de base

Numéro de catalogue:

13430-1-AP

Taille:

150ul, Concentration: 200 µg/ml by Nanodrop and 133 µg/ml by Bradford method using BSA as the standard;

Hôte:

Lapin

Isotype:

IgG

Immunogen Catalog Number:

AG4234

Numéro d'acquisition GenBank:

BC033766

Identification du gène (NCBI):

4731

Nom complet:

NADH dehydrogenase (ubiquinone) flavoprotein 3, 10kDa

MW calculé

108 aa, 12 kDa

MW observés:

10 kDa

Méthode de purification:

Purification par affinité contre l'antigène

Dilutions recommandées:

WB 1:500-1:2000

IHC 1:20-1:200

IF 1:50-1:500

## Applications

Applications testées:

IF, IHC, WB, ELISA

Demandes citées:

WB

Spécificité de l'espèce:

Humain

Espèces citées:

Humain

**Remarque-IHC: il est suggéré de démasquer l'antigène avec un tampon de TE buffer pH 9,0; (\*) A défaut, 'le démasquage de l'antigène peut être 'effectué avec un tampon citrate pH 6,0.**

Contrôles positifs:

WB : cellules HepG2, tissu cardiaque humain, tissu hépatique humain

IHC : tissu rénal humain,

IF : cellules HepG2,

## Informations générales

NDUFV3(NADH dehydrogenase [ubiquinone] flavoprotein 3, mitochondrial) is also named as CI-9kD, Renal carcinoma antigen NY-REN-4 and belongs to the complex I NDUFV3 subunit family. It is an accessory subunit of the mitochondrial membrane respiratory chain NADH dehydrogenase (Complex I), that is believed not to be involved in catalysis.

## Publications notables

Autrice	Pubmed ID	Journal	Application
Rui Ju	30002095	J Pharmacol Exp Ther	WB
Marris G Dibley	27987311	FEBS Lett	WB
Jennifer Munkley	30271587	F1000Res	WB

## Stockage

Stockage:

Stocker à -20°C. Stable pendant un an après l'expédition.

Tampon de stockage:

PBS avec azoture de sodium à 0,02 % et glycérol à 50 % pH 7,3

L'aliquotage n'est pas nécessaire pour le stockage à -20C

\*\*\* Les 20ul contiennent 0,1% de BSA.

For technical support and original validation data for this product please contact:

T: 1 (888) 4PTGLAB (1-888-478-4522) (toll free in USA), or 1(312) 455-8498 (outside USA)

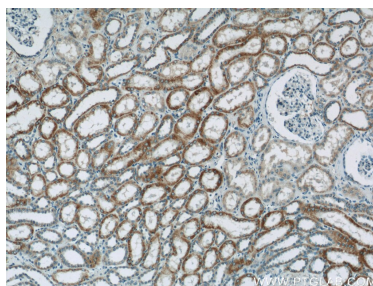
E: proteintech@ptglab.com  
W: ptglab.com

This product is exclusively available under Proteintech Group brand and is not available to purchase from any other manufacturer.

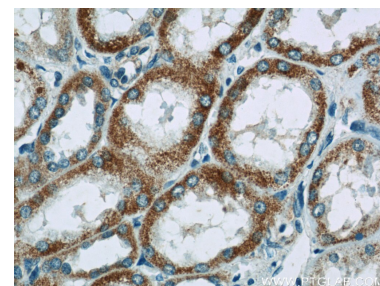
## Données de validation sélectionnées



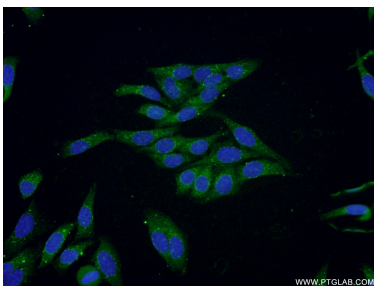
HepG2 cells were subjected to SDS PAGE followed by western blot with 13430-1-AP (NDUFV3 antibody) at dilution of 1:300 incubated at room temperature for 1.5 hours.



Immunohistochemical analysis of paraffin-embedded human kidney tissue slide using 13430-1-AP (NDUFV3 Antibody) at dilution of 1:50 (under 10x lens).



Immunohistochemical analysis of paraffin-embedded human kidney tissue slide using 13430-1-AP (NDUFV3 Antibody) at dilution of 1:50 (under 40x lens).



Immunofluorescent analysis of (-20°C Ethanol) fixed HepG2 cells using 13430-1-AP (NDUFV3 antibody) at dilution of 1:50 and Alexa Fluor 488-conjugated AffiniPure Goat Anti-Rabbit IgG(H+L).