

À des fins de recherche uniquement

# Anticorps Polyclonal de lapin anti-CYP51A1



Numéro de catalogue: 13431-1-AP

Phare

20 Publications

## Informations de base

Numéro de catalogue:

13431-1-AP

Taille:

150ul, Concentration: 500 µg/ml by Nanodrop;

Hôte:

Lapin

Isotype:

IgG

Immunogen Catalog Number:

AG4235

Numéro d'acquisition GenBank:

BC032322

Identification du gène (NCBI):

1595

Nom complet:

cytochrome P450, family 51, subfamily A, polypeptide 1

MW calculé

509 aa, 57 kDa

MW observés:

55 kDa

Méthode de purification:

Purification par affinité contre l'antigène

Dilutions recommandées:

WB 1:1000-1:5000

IP 0.5-4.0 ug for IP and 1:500-1:2000 for WB

## Applications

Applications testées:

IP, WB, ELISA

Demandes citées:

WB

Spécificité de l'espèce:

Humain, rat, souris

Espèces citées:

Humain, rat, souris, Hamster

Contrôles positifs:

WB : cellules HeLa, cellules HuH-7, tissu hépatique de rat, tissu testiculaire de souris

IP : tissu testiculaire de souris,

## Informations générales

### Publications notables

Autrice	Pubmed ID	Journal	Application
Michael L van de Weijer	33065021	Mol Cell	WB
Leigh Goedeke	34750386	Nat Commun .	WB
Michael L van de Weijer	32738194	Mol Cell	WB

## Stockage

Stockage:

Stocker à -20°C. Stable pendant un an après l'expédition.

Tampon de stockage:

PBS avec azoture de sodium à 0,02 % et glycérol à 50 % pH 7,3

L'aliquotage n'est pas nécessaire pour le stockage à -20C

\*\*\* Les 20ul contiennent 0,1% de BSA.

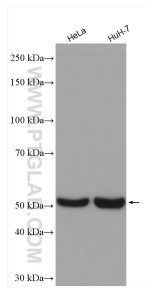
For technical support and original validation data for this product please contact:

T: 1 (888) 4PTGLAB (1-888-478-4522) (toll free in USA), or 1(312) 455-8498 (outside USA)

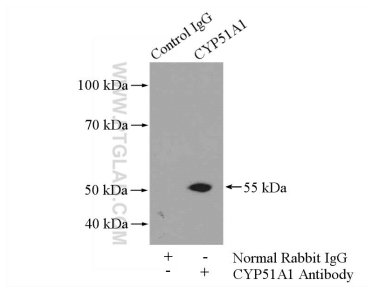
E: proteintech@ptglab.com  
W: ptglab.com

This product is exclusively available under Proteintech Group brand and is not available to purchase from any other manufacturer.

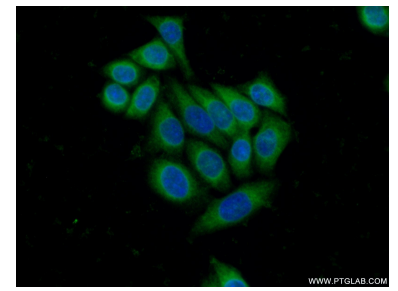
## Données de validation sélectionnées



Various lysates were subjected to SDS PAGE followed by western blot with 13431-1-AP (CYP51A1 antibody) at dilution of 1:2500 incubated at room temperature for 1.5 hours.



IP Result of anti-CYP51A1 (IP:13431-1-AP, 4ug; Detection:13431-1-AP 1:1000) with mouse testis tissue lysate 2800ug.



Immunofluorescent analysis of (-20°C Ethanol) fixed PC-3 cells using 13431-1-AP (CYP51A1 antibody) at dilution of 1:50 and Alexa Fluor 488-conjugated AffiniPure Goat Anti-Rabbit IgG(H+L).