

À des fins de recherche uniquement

# Anticorps Polyclonal de lapin anti-Twinkle



Numéro de catalogue: 13435-1-AP

6 Publications

## Informations de base

<b>Numéro de catalogue:</b> 13435-1-AP	<b>Numéro d'acquisition GenBank:</b> BC033762	<b>Méthode de purification:</b> Purification par affinité contre l'antigène
<b>Taille:</b> 150ul, Concentration: 200 µg/ml by Nanodrop and 133 µg/ml by Bradford method using BSA as the standard;	<b>Identification du gène (NCBI):</b> 56652	<b>Dilutions recommandées:</b> WB 1:500-1:2000 IHC 1:50-1:500
<b>Hôte:</b> Lapin	<b>Nom complet:</b> chromosome 10 open reading frame 2	
<b>Isotype:</b> IgG	<b>MW calculé:</b> 684 aa, 77 kDa	
<b>Immunogen Catalog Number:</b> AG4239	<b>MW observés:</b> 60 kDa	

## Applications

### Applications testées:

IHC, WB, ELISA

### Demandes citées:

WB

### Spécificité de l'espèce:

Humain, rat, souris

### Espèces citées:

Humain, souris

**Remarque-IHC: il est suggéré de démasquer l'antigène avec un tampon de TE buffer pH 9,0; (\*) A défaut, 'le démasquage de l'antigène peut être effectué avec un tampon citrate pH 6,0.**

### Contrôles positifs:

WB : cellules HeLa, cellules Jurkat

IHC : tissu de muscle squelettique de souris,

## Informations générales

Twinkle, also named as C10orf2, PEO1, is a 684 amino acid protein, which forms multimers in vitro, including hexamers. Twinkle colocalizes with mtDNA in mitochondrial nucleoids, a nucleoproteins complex consisting of a number of copies of proteins associated with mtDNA, probably involved in mtDNA maintenance and expression. Twinkle involves in mitochondrial DNA (mtDNA) metabolism and could function as an adenine nucleotide-dependent DNA helicase. Twinkle exists various isoform and molecular weight of isoform is 60 kDa.

## Publications notables

Autrice	Pubmed ID	Journal	Application
Li Shu	33665835	EMBO J	
Feilong Meng	36039763	Nucleic Acids Res	WB
H Li	26250910	Cell Death Differ	WB

## Stockage

### Stockage:

Stocker à -20°C. Stable pendant un an après l'expédition.

### Tampon de stockage:

PBS avec azoture de sodium à 0,02 % et glycérol à 50 % pH 7,3

L'aliquotage n'est pas nécessaire pour le stockage à -20C

\*\*\* Les 20ul contiennent 0,1% de BSA.

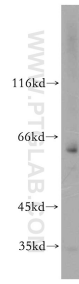
For technical support and original validation data for this product please contact:

T: 1 (888) 4PTGLAB (1-888-478-4522) (toll free in USA), or 1(312) 455-8498 (outside USA)

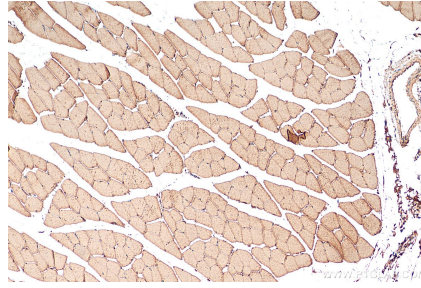
E: proteintech@ptglab.com  
W: ptglab.com

This product is exclusively available under Proteintech Group brand and is not available to purchase from any other manufacturer.

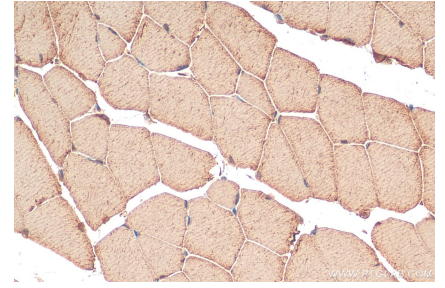
## Données de validation sélectionnées



HeLa cells were subjected to SDS PAGE followed by western blot with 13435-1-AP (Twinkle antibody) at dilution of 1:300 incubated at room temperature for 1.5 hours.



Immunohistochemical analysis of paraffin-embedded mouse skeletal muscle tissue slide using 13435-1-AP (Twinkle antibody) at dilution of 1:200 (under 10x lens). Heat mediated antigen retrieval with Tris-EDTA buffer (pH 9.0).



Immunohistochemical analysis of paraffin-embedded mouse skeletal muscle tissue slide using 13435-1-AP (Twinkle antibody) at dilution of 1:200 (under 40x lens). Heat mediated antigen retrieval with Tris-EDTA buffer (pH 9.0).