

À des fins de recherche uniquement

# Anticorps Polyclonal de lapin anti-EPB41L1



Numéro de catalogue: 13440-1-AP

1 Publications

## Informations de base

Numéro de catalogue: 13440-1-AP	Numéro d'acquisition GenBank: BC040259	Méthode de purification: Purification par affinité contre l'antigène
Taille: 150ul , Concentration: 350 µg/ml by Nanodrop and 220 µg/ml by Bradford method using BSA as the standard;	Identification du gène (NCBI): 2036	Dilutions recommandées: WB 1:5000-1:50000 IHC 1:500-1:2000
Hôte: Lapin	Nom complet: erythrocyte membrane protein band 4.1-like 1	
Isotype: IgG	MW calculé: 880 aa, 98 kDa	
Immunogen Catalog Number: AG4250	MW observés: 100-130 kDa	

## Applications

### Applications testées:

IHC, WB, ELISA

### Demandes citées:

WB

### Spécificité de l'espèce:

Humain, rat, souris

### Espèces citées:

Humain

**Remarque-IHC: il est suggéré de démasquer l'antigène avec un tampon de TE buffer pH 9,0; (\*) À défaut, le démasquage de l'antigène peut être effectué avec un tampon citrate pH 6,0.**

### Contrôles positifs:

WB : cellules Neuro-2a, tissu cérébral de rat, tissu cérébral de souris

IHC : tissu cérébral de souris,

## Informations générales

## Publications notables

Autrice	Pubmed ID	Journal	Application
Aishwarya Saraswat	35036599	Heliyon	WB

## Stockage

### Stockage:

Stocker à -20°C. Stable pendant un an après l'expédition.

### Tampon de stockage:

PBS avec azoture de sodium à 0,02 % et glycérol à 50 % pH 7,3

L'aliquotage n'est pas nécessaire pour le stockage à -20C

\*\*\* Les 20ul contiennent 0,1% de BSA.

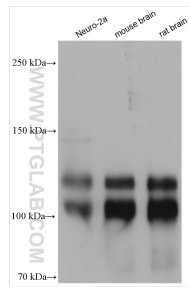
For technical support and original validation data for this product please contact:

T: 1 (888) 4PTGLAB (1-888-478-4522) (toll free in USA), or 1(312) 455-8498 (outside USA)

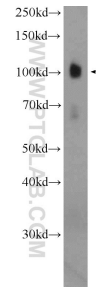
E: proteintech@ptglab.com  
W: ptglab.com

This product is exclusively available under Proteintech Group brand and is not available to purchase from any other manufacturer.

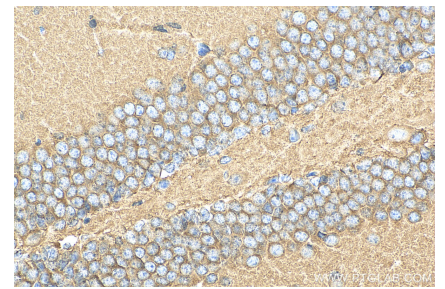
## Données de validation sélectionnées



Various lysates were subjected to SDS PAGE followed by western blot with 13440-1-AP (EPB41L1 antibody) at dilution of 1:20000 incubated at room temperature for 1.5 hours.



mouse brain tissue were subjected to SDS PAGE followed by western blot with 13440-1-AP (EPB41L1 Antibody) at dilution of 1:600 incubated at room temperature for 1.5 hours.



Immunohistochemical analysis of paraffin-embedded mouse brain tissue slide using 13440-1-AP (EPB41L1 antibody) at dilution of 1:1000 (under 40x lens). Heat mediated antigen retrieval with Tris-EDTA buffer (pH 9.0).