

À des fins de recherche uniquement

Anticorps Polyclonal de lapin anti-SFRS17A



Numéro de catalogue: 13441-1-AP

Informations de base

Numéro de catalogue: 13441-1-AP	Numéro d'acquisition GenBank: BC028151	Méthode de purification: Purification par affinité contre l'antigène
Taille: 150ul, Concentration: 700 µg/ml by Nanodrop and 327 µg/ml by Bradford method using BSA as the standard;	Identification du gène (NCBI): 8227	Dilutions recommandées: WB 1:500-1:2000 IP 0.5-4.0 ug for IP and 1:500-1:1000 for WB IHC 1:20-1:200
Hôte: Lapin	Nom complet: splicing factor, arginine/serine-rich 17A	
Isotype: IgG	MW calculé: 695 aa, 81 kDa	
Immunogen Catalog Number: AG4252	MW observés: 81 kDa	

Applications

Applications testées:
IHC, IP, WB, ELISA

Spécificité de l'espèce:
Humain

Remarque-IHC: il est suggéré de démasquer l'antigène avec un tampon de TE buffer pH 9.0; (*) À défaut, le démasquage de l'antigène peut être effectué avec un tampon citrate pH 6,0.

Contrôles positifs:

WB: cellules HeLa, cellules HEK-293T, cellules Jurkat, tissu cardiaque humain, tissu rénal humain

IP: cellules Jurkat,

IHC: tissu de cancer du pancréas humain,

Informations générales

Stockage

Stockage:
Stocker à -20°C. Stable pendant un an après l'expédition.
Tampon de stockage:
PBS avec azoture de sodium à 0,02 % et glycérol à 50 % pH 7,3
L'aliquotage n'est pas nécessaire pour le stockage à -20C

*** Les 20ul contiennent 0,1% de BSA.

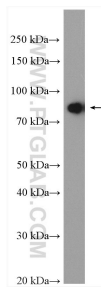
For technical support and original validation data for this product please contact:

T: 1 (888) 4PTGLAB (1-888-478-4522) (toll free in USA), or 1(312) 455-8498 (outside USA)

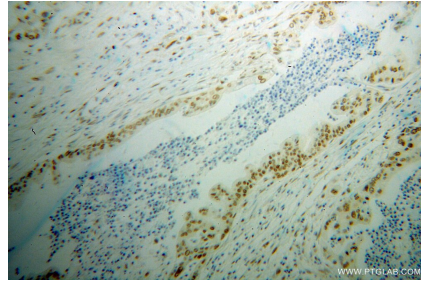
E: proteintech@ptglab.com
W: ptglab.com

This product is exclusively available under Proteintech Group brand and is not available to purchase from any other manufacturer.

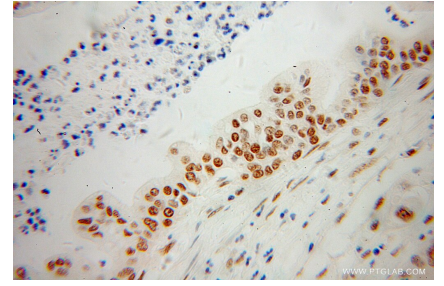
Données de validation sélectionnées



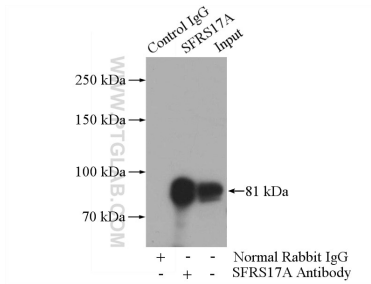
HeLa cells were subjected to SDS PAGE followed by western blot with 13441-1-AP (SFRS17A antibody) at dilution of 1:1000 incubated at room temperature for 1.5 hours.



Immunohistochemical analysis of paraffin-embedded human pancreas cancer using 13441-1-AP (SFRS17A antibody) at dilution of 1:100 (under 10x lens).



Immunohistochemical analysis of paraffin-embedded human pancreas cancer using 13441-1-AP (SFRS17A antibody) at dilution of 1:100 (under 40x lens).



IP Result of anti-SFRS17A (IP:13441-1-AP, 4ug; Detection:13441-1-AP 1:500) with Jurkat cells lysate 2800ug.