

À des fins de recherche uniquement

Anticorps Polyclonal de lapin anti-DVL3



Numéro de catalogue: 13444-1-AP

6 Publications

Informations de base

Numéro de catalogue:

13444-1-AP

Taille:

150ul, Concentration: 750 µg/ml by Nanodrop;

Hôte:

Lapin

Isotype:

IgG

Immunogen Catalog Number:

AG4272

Numéro d'acquisition GenBank:

BC032459

Identification du gène (NCBI):

1857

Nom complet:

dishevelled, dsh homolog 3 (Drosophila)

MW calculé

716 aa, 78 kDa

MW observés:

78 kDa

Méthode de purification:

Purification par affinité contre l'antigène

Dilutions recommandées:

WB 1:2000-1:6000

IP 0.5-4.0 ug for IP and 1:500-1:1000 for WB

IHC 1:500-1:2000

IF 1:20-1:200

Applications

Applications testées:

IF, IHC, IP, WB, ELISA

Demandes citées:

IF, IHC, IP, WB

Spécificité de l'espèce:

Humain

Espèces citées:

Humain, souris, xénope

Contrôles positifs:

WB : cellules A549, cellules MCF-7, cellules Raji

IP : cellules Raji,

IHC : tissu de cancer du côlon humain, tissu de cancer de la prostate humaine, tissu de cancer du col de l'utérus humain, tissu de côlon de souris

IF : cellules HeLa,

Remarque-IHC: il est suggéré de démasquer l'antigène avec un tampon de TE buffer pH 9,0; (*) À défaut, le démasquage de l'antigène peut être effectué avec un tampon citrate pH 6,0.

Informations générales

Publications notables

Autrice	Pubmed ID	Journal	Application
Moonsup Lee	31270137	J Cell Biol	WB,IP
Kai Li	31831834	Oncogene	WB
Mengqi Zhu	36460966	Biol Proced Online	WB,IHC,IF

Stockage

Stockage:

Stocker à -20°C. Stable pendant un an après l'expédition.

Tampon de stockage:

PBS avec azoture de sodium à 0,02 % et glycérol à 50 % pH 7,3

L'aliquotage n'est pas nécessaire pour le stockage à -20C

*** Les 20ul contiennent 0,1% de BSA.

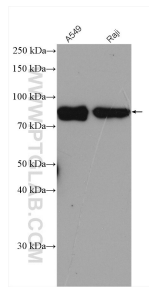
For technical support and original validation data for this product please contact:

T: 1 (888) 4PTGLAB (1-888-478-4522) (toll free in USA), or 1(312) 455-8498 (outside USA)

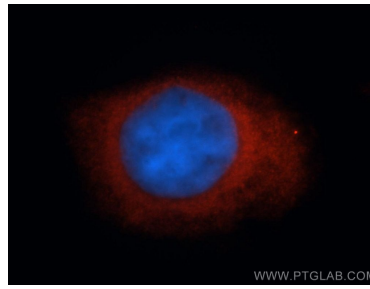
E: proteintech@ptglab.com
W: ptglab.com

This product is exclusively available under Proteintech Group brand and is not available to purchase from any other manufacturer.

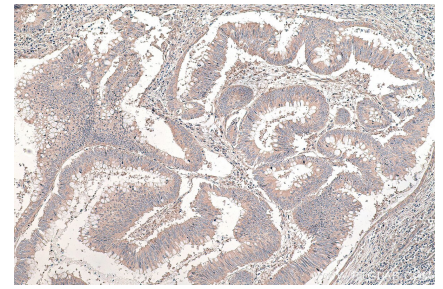
Données de validation sélectionnées



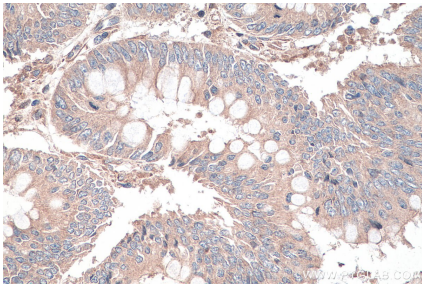
Various lysates were subjected to SDS PAGE followed by western blot with 13444-1-AP (DVL3 antibody) at dilution of 1:6000 incubated at room temperature for 1.5 hours.



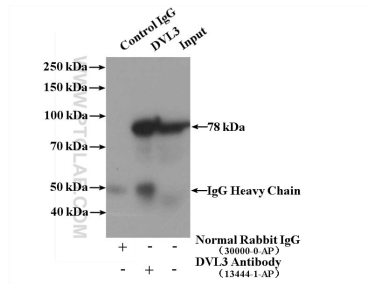
Immunofluorescent analysis of HeLa cells, using SFRS17A antibody 13444-1-AP at 1:50 dilution and Rhodamine-labeled goat anti-rabbit IgG (red). Blue pseudocolor = DAPI (fluorescent DNA dye).



Immunohistochemical analysis of paraffin-embedded human colon cancer tissue slide using 13444-1-AP (DVL3 antibody) at dilution of 1:1000 (under 10x lens). Heat mediated antigen retrieval with Tris-EDTA buffer (pH 9.0).



Immunohistochemical analysis of paraffin-embedded human colon cancer tissue slide using 13444-1-AP (DVL3 antibody) at dilution of 1:1000 (under 40x lens). Heat mediated antigen retrieval with Tris-EDTA buffer (pH 9.0).



IP Result of anti-DVL3 (IP:13444-1-AP, 4ug; Detection:13444-1-AP 1:500) with Raji cells lysate 1440ug.