

À des fins de recherche uniquement

Anticorps Polyclonal de lapin anti-GIMAP2



Numéro de catalogue: 13445-1-AP

Informations de base

Numéro de catalogue: 13445-1-AP	Numéro d'acquisition GenBank: BC032345	Méthode de purification: Purification par affinité contre l'antigène
Taille: 150ul , Concentration: 500 µg/ml by Nanodrop and 333 µg/ml by Bradford method using BSA as the standard;	Identification du gène (NCBI): 26157	Dilutions recommandées: WB 1:500-1:1000 IHC 1:50-1:500
Hôte: Lapin	Nom complet: GTPase, IMAP family member 2	
Isotype: IgG	MW calculé: 337 aa, 38 kDa	
Immunogen Catalog Number: AG4273	MW observés: 28-40 kDa	

Applications

Applications testées: IHC, WB, ELISA	Contrôles positifs:
Spécificité de l'espèce: Humain	WB : tissu cardiaque humain, tissu rénal humain
	IHC : tissu cardiaque humain,

Remarque-IHC: il est suggéré de démasquer l'antigène avec un tampon de TE buffer pH 9.0; (*) À défaut, le démasquage de l'antigène peut être effectué avec un tampon citrate pH 6,0.

Informations générales

This protein was not eliminated clearly. It belongs to GTPase of the immunity-associated protein family. One of its homologous protein, GIMAP1, runs as a 30kd protein in SDS-PAGE, lower than the calculated molecular weight. This antibody detected one 28kd band in several tissues.

Stockage

Stockage:
Stocker à -20°C. Stable pendant un an après l'expédition.
Tampon de stockage:
PBS avec azoture de sodium à 0,02 % et glycérol à 50 % pH 7,3
L'aliquotage n'est pas nécessaire pour le stockage à -20C

***** Les 20ul contiennent 0,1% de BSA.**

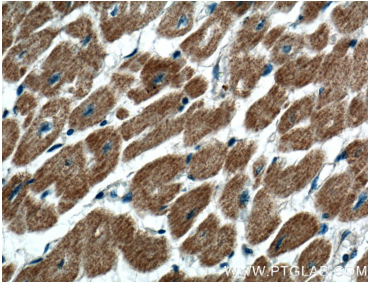
For technical support and original validation data for this product please contact:

T: 1 (888) 4PTGLAB (1-888-478-4522) (toll free in USA), or 1(312) 455-8498 (outside USA)

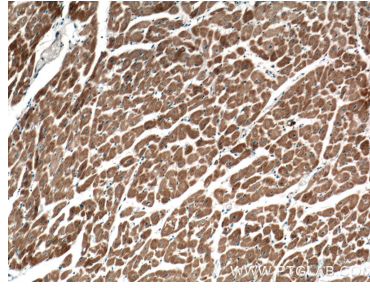
E: proteintech@ptglab.com
W: ptglab.com

This product is exclusively available under Proteintech Group brand and is not available to purchase from any other manufacturer.

Données de validation sélectionnées



Immunohistochemical analysis of paraffin-embedded human heart tissue slide using 13445-1-AP (GIMAP2 antibody) at dilution of 1:200 (under 40x lens).



Immunohistochemical analysis of paraffin-embedded human heart tissue slide using 13445-1-AP (GIMAP2 antibody) at dilution of 1:200 (under 10x lens).



human heart tissue were subjected to SDS PAGE followed by western blot with 13445-1-AP (GIMAP2 antibody) at dilution of 1:300 incubated at room temperature for 1.5 hours.