

À des fins de recherche uniquement

Anticorps Polyclonal de lapin anti-MAP7



Numéro de catalogue: 13446-1-AP

3 Publications

Informations de base

Numéro de catalogue:
13446-1-AP

Taille:
150ul, Concentration: 600 µg/ml by Nanodrop and 400 µg/ml by Bradford method using BSA as the standard;

Hôte:
Lapin

Isotype:
IgG

Immunogen Catalog Number:
AG4276

Numéro d'acquisition GenBank:
BC025777

Identification du gène (NCBI):
9053

Nom complet:
microtubule-associated protein 7

MW calculé
749 aa, 84 kDa

MW observés:
100 kDa

Méthode de purification:
Purification par affinité contre l'antigène

Dilutions recommandées:
WB 1:500-1:3000
IP 0.5-4.0 ug for IP and 1:500-1:1000 for WB
IF 1:10-1:100

Applications

Applications testées:
IF, IP, WB, ELISA

Demandes citées:
IF, IHC, WB

Spécificité de l'espèce:
Humain, rat, souris

Espèces citées:
Humain

Contrôles positifs:

WB : cellules A549, cellules A431, cellules HeLa

IP : cellules HeLa,

IF : cellules HepG2, cellules HeLa

Informations générales

Publications notables

Autrice	Pubmed ID	Journal	Application
Yin Zhao	36310139	Adv Sci (Weinh)	WB, IHC
Erin M Masucci	34705476	Mol Biol Cell	IF
Nunu Mchedlishvili	29361957	BMC Biol	IF

Stockage

Stockage:

Stocker à -20°C. Stable pendant un an après l'expédition.

Tampon de stockage:

PBS avec azoture de sodium à 0,02 % et glycérol à 50 % pH 7,3

L'aliquotage n'est pas nécessaire pour le stockage à -20C

*** Les 20ul contiennent 0,1% de BSA.

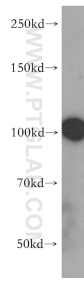
For technical support and original validation data for this product please contact:

T: 1 (888) 4PTGLAB (1-888-478-4522) (toll free in USA), or 1(312) 455-8498 (outside USA)

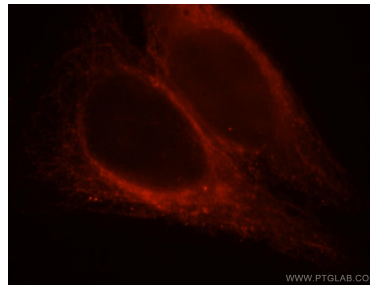
E: proteintech@ptglab.com
W: ptglab.com

This product is exclusively available under Proteintech Group brand and is not available to purchase from any other manufacturer.

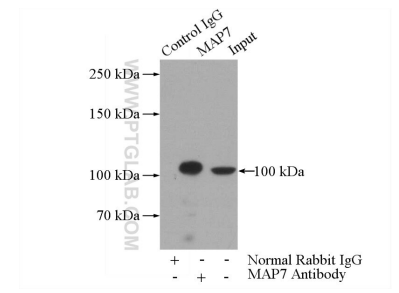
Données de validation sélectionnées



A549 cells were subjected to SDS PAGE followed by western blot with 13446-1-AP (MAP7 antibody) at dilution of 1:500 incubated at room temperature for 1.5 hours.



Immunofluorescent analysis of HepG2 cells, using MAP7 antibody 13446-1-AP at 1:25 dilution and Rhodamine-labeled goat anti-rabbit IgG (red).



IP Result of anti-MAP7 (IP:13446-1-AP, 4ug; Detection:13446-1-AP 1:500) with HeLa cells lysate 2000ug.