

À des fins de recherche uniquement

Anticorps Polyclonal de lapin anti-PSTPIP2



Numéro de catalogue: 13450-1-AP

Informations de base

Numéro de catalogue:

13450-1-AP

Taille:

150ul, Concentration: 600 µg/ml by Nanodrop and 267 µg/ml by Bradford method using BSA as the standard;

Hôte:

Lapin

Isotype:

IgG

Immunogen Catalog Number:

AG4293

Numéro d'acquisition GenBank:

BC035395

Identification du gène (NCBI):

9050

Nom complet:

proline-serine-threonine phosphatase interacting protein 2

MW calculé

312 aa, 36 kDa

MW observés:

36 kDa

Méthode de purification:

Purification par affinité contre l'antigène

Dilutions recommandées:

WB 1:500-1:1000

IP 0.5-4.0 ug for IP and 1:500-1:1000 for WB

Applications

Applications testées:

IP, WB, ELISA

Spécificité de l'espèce:

Humain, rat, souris

Contrôles positifs:

WB : cellules RAW 264.7,

IP : cellules Raji,

Informations générales

Stockage

Stockage:

Stocker à -20°C. Stable pendant un an après l'expédition.

Tampon de stockage:

PBS avec azoture de sodium à 0,02 % et glycérol à 50 % pH 7,3

L'aliquotage n'est pas nécessaire pour le stockage à -20C

*** Les 20ul contiennent 0,1% de BSA.

For technical support and original validation data for this product please contact:

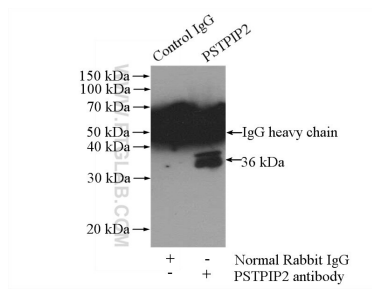
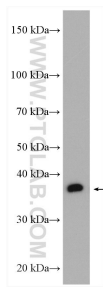
T: 1 (888) 4PTGLAB (1-888-478-4522) (toll free in USA), or 1(312) 455-8498 (outside USA)

E: proteintech@ptglab.com

W: ptglab.com

This product is exclusively available under Proteintech Group brand and is not available to purchase from any other manufacturer.

Données de validation sélectionnées



RAW 264.7 cells were subjected to SDS PAGE followed by western blot with 13450-1-AP (PSTPIP2 antibody) at dilution of 1:500 incubated at room temperature for 1.5 hours.

IP Result of anti-PSTPIP2 (IP:13450-1-AP, 4ug; Detection:13450-1-AP 1:500) with Raji cells lysate 2000ug.