

À des fins de recherche uniquement

# Anticorps Polyclonal de lapin anti-GPD1



Numéro de catalogue: 13451-1-AP

4 Publications

## Informations de base

Numéro de catalogue:

13451-1-AP

Taille:

150ul, Concentration: 450 µg/ml by Nanodrop and 333 µg/ml by Bradford method using BSA as the standard;

Hôte:

Lapin

Isotype:

IgG

Immunogen Catalog Number:

AG4278

Numéro d'acquisition GenBank:

BC032234

Identification du gène (NCBI):

2819

Nom complet:

glycerol-3-phosphate dehydrogenase 1 (soluble)

MW calculé

349 aa, 38 kDa

MW observés:

32-42 kDa

Méthode de purification:

Purification par affinité contre l'antigène

Dilutions recommandées:

WB 1:500-1:3000

IF 1:20-1:200

## Applications

Applications testées:

IF, WB, ELISA

Demandes citées:

IF, IHC, WB

Spécificité de l'espèce:

Humain, rat, souris

Espèces citées:

Humain, rat

Contrôles positifs:

WB : tissu hépatique de souris, cellules HepG2, tissu cardiaque de souris, tissu hépatique de rat

IF : cellules HepG2,

## Informations générales

### Publications notables

Autrice	Pubmed ID	Journal	Application
Shiqi Wu	35749365	Proc Natl Acad Sci U S A	WB
Wenlong Zhang	35836291	J Hematol Oncol	IHC
Zilv Luo	35988808	Cell Signal	WB, IHC, IF

## Stockage

Stockage:

Stocker à -20°C. Stable pendant un an après l'expédition.

Tampon de stockage:

PBS avec azoture de sodium à 0,02 % et glycérol à 50 % pH 7,3

L'aliquotage n'est pas nécessaire pour le stockage à -20C

\*\*\* Les 20ul contiennent 0,1% de BSA.

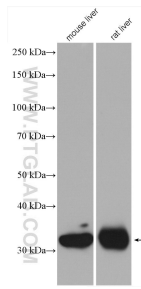
For technical support and original validation data for this product please contact:

T: 1 (888) 4PTGLAB (1-888-478-4522) (toll free in USA), or 1(312) 455-8498 (outside USA)

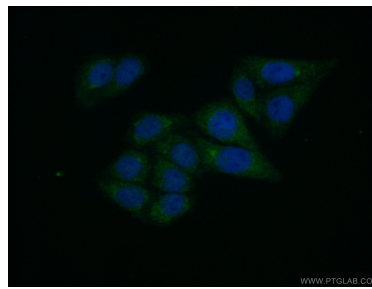
E: proteintech@ptglab.com  
W: ptglab.com

This product is exclusively available under Proteintech Group brand and is not available to purchase from any other manufacturer.

## Données de validation sélectionnées



Various lysates were subjected to SDS PAGE followed by western blot with 13451-1-AP (GPD1 antibody) at dilution of 1:1500 incubated at room temperature for 1.5 hours.



Immunofluorescent analysis of (10% Formaldehyde) fixed HepG2 cells using 13451-1-AP (GPD1 antibody) at dilution of 1:50 and Alexa Fluor 488-conjugated AffiniPure Goat Anti-Rabbit IgG(H+L).