

À des fins de recherche uniquement

Anticorps Polyclonal de lapin anti-MAPK15



Numéro de catalogue: 13452-1-AP

1 Publications

Informations de base

Numéro de catalogue:

13452-1-AP

Taille:

150ul, Concentration: 450 µg/ml by Nanodrop and 333 µg/ml by Bradford method using BSA as the standard;

Hôte:

Lapin

Isotype:

IgG

Immunogen Catalog Number:

AG4255

Numéro d'acquisition GenBank:

BC028034

Identification du gène (NCBI):

225689

Nom complet:

mitogen-activated protein kinase 15

MW calculé

544 aa, 60 kDa

MW observés:

60 kDa

Méthode de purification:

Purification par affinité contre l'antigène

Dilutions recommandées:

WB 1:500-1:2000

IP 0.5-4.0 ug for IP and 1:500-1:1000 for WB

IHC 1:50-1:500

Applications

Applications testées:

IHC, IP, WB, ELISA

Demandes citées:

WB

Spécificité de l'espèce:

Humain, rat, souris

Espèces citées:

Humain

Remarque-IHC: il est suggéré de démasquer l'antigène avec un tampon de TE buffer pH 9,0; (*) À défaut, le démasquage de l'antigène peut être effectué avec un tampon citrate pH 6,0.

Contrôles positifs:

WB : tissu pulmonaire de souris,

IP : tissu pulmonaire de souris,

IHC : tissu rénal humain,

Informations générales

Publications notables

Autrice	Pubmed ID	Journal	Application
Zexin Su	32565938	Oncol Lett	WB

Stockage

Stockage:

Stocker à -20°C. Stable pendant un an après l'expédition.

Tampon de stockage:

PBS avec azoture de sodium à 0,02 % et glycérol à 50 % pH 7,3

L'aliquotage n'est pas nécessaire pour le stockage à -20C

*** Les 20ul contiennent 0,1% de BSA.

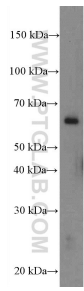
For technical support and original validation data for this product please contact:

T: 1 (888) 4PTGLAB (1-888-478-4522) (toll free in USA), or 1(312) 455-8498 (outside USA)

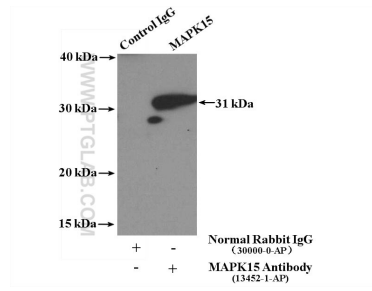
E: proteintech@ptglab.com
W: ptglab.com

This product is exclusively available under Proteintech Group brand and is not available to purchase from any other manufacturer.

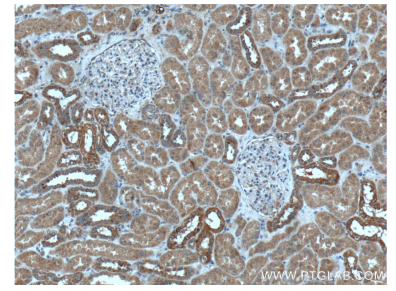
Données de validation sélectionnées



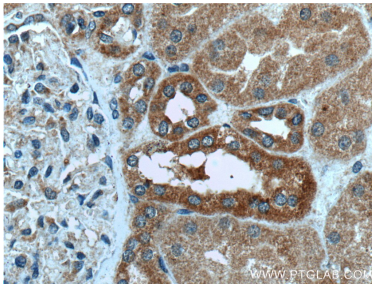
mouse lung tissue were subjected to SDS PAGE followed by western blot with 13452-1-AP (MAPK15 Antibody) at dilution of 1:1000 incubated at room temperature for 1.5 hours.



IP Result of anti-MAPK15 (IP:13452-1-AP, 4ug; Detection:13452-1-AP 1:500) with mouse lung tissue lysate 3800ug.



Immunohistochemical analysis of paraffin-embedded human kidney tissue slide using 13452-1-AP (MAPK15 antibody) at dilution of 1:200 (under 10x lens).



Immunohistochemical analysis of paraffin-embedded human kidney tissue slide using 13452-1-AP (MAPK15 antibody) at dilution of 1:200 (under 40x lens).