

À des fins de recherche uniquement

Anticorps Polyclonal de lapin anti-MEI1



Numéro de catalogue: 13456-1-AP

Informations de base

Numéro de catalogue:
13456-1-AP

Taille:
150ul, Concentration: 750 µg/ml by
Nanodrop and 267 µg/ml by Bradford
method using BSA as the standard;

Hôte:
Lapin

Isotype:
IgG

Immunogen Catalog Number:
AG4253

Numéro d'acquisition GenBank:
BC032248

Identification du gène (NCBI):
150365

Nom complet:
meiosis inhibitor 1

MW calculé
894 aa, 99 kDa

MW observés:
63 kDa

Méthode de purification:
Purification par affinité contre
l'antigène

Dilutions recommandées:
WB 1:500-1:2000

Applications

Applications testées:
WB, ELISA

Spécificité de l'espèce:
Humain, rat, souris

Contrôles positifs:

WB : tissu cérébral de souris,

Informations générales

MEI1 may play a role in meiosis during spermatogenesis. It is required for normal meiotic chromosome synapsis. MEI1 may be involved in the formation of meiotic double-strand breaks (DSBs) in spermatocytes. This antibody recognizes isoform 1, 2, 3, 5, and 7 of MEI1 gene with MW 141 kDa, 67-72 kDa, 49-54 kDa and 26 kDa .

Stockage

Stockage:

Stocker à -20°C. Stable pendant un an après l'expédition.

Tampon de stockage:

PBS avec azoture de sodium à 0,02 % et glycérol à 50 % pH 7,3

L'aliquotage n'est pas nécessaire pour le stockage à -20C

***** Les 20ul contiennent 0,1% de BSA.**

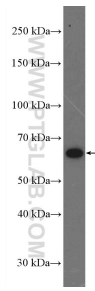
For technical support and original validation data for this product please contact:

T: 1 (888) 4PTGLAB (1-888-478-4522) (toll free
in USA), or 1(312) 455-8498 (outside USA)

E: proteintech@ptglab.com
W: ptglab.com

This product is exclusively available under Proteintech Group brand and is not available to purchase from any other manufacturer.

Données de validation sélectionnées



mouse brain tissue were subjected to SDS PAGE followed by western blot with 13456-1-AP (MEI1 Antibody) at dilution of 1:1000 incubated at room temperature for 1.5 hours.