

À des fins de recherche uniquement

Anticorps Polyclonal de lapin anti-BBS7



Numéro de catalogue: 13458-1-AP

1 Publications

Informations de base

Numéro de catalogue:

13458-1-AP

Taille:

150ul , Concentration: 133 µg/ml by Bradford method using BSA as the standard;

Hôte:

Lapin

Isotype:

IgG

Immunogen Catalog Number:

AG4314

Numéro d'acquisition GenBank:

BC032691

Identification du gène (NCBI):

55212

Nom complet:

Bardet-Biedl syndrome 7

MW calculé

715 aa, 80 kDa

Méthode de purification:

Purification par affinité contre l'antigène

Dilutions recommandées:

IF 1:20-1:200

Applications

Applications testées:

IF, ELISA

Demandes citées:

IF, WB

Spécificité de l'espèce:

Humain, rat, souris

Espèces citées:

souris

Contrôles positifs:

IF : cellules hTERT-RPE1,

Informations générales

Publications notables

Autrice	Pubmed ID	Journal	Application
Shichao Duan	33241915	EMBO J	WB, IF

Stockage

Stockage:

Stocker à -20°C. Stable pendant un an après l'expédition.

Tampon de stockage:

PBS avec azoture de sodium à 0,02 % et glycérol à 50 % pH 7,3

L'aliquotage n'est pas nécessaire pour le stockage à -20C

*** Les 20ul contiennent 0,1% de BSA.

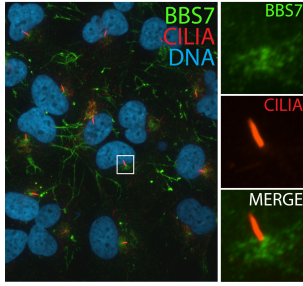
For technical support and original validation data for this product please contact:

T: 1 (888) 4PTGLAB (1-888-478-4522) (toll free in USA), or 1(312) 455-8498 (outside USA)

E: proteintech@ptglab.com
W: ptglab.com

This product is exclusively available under Proteintech Group brand and is not available to purchase from any other manufacturer.

Données de validation sélectionnées



IF result (pericentriolar staining) of anti-BBS7 (13458-1-AP, 1:50) with serum-starved hTERT-RPE1 by Dr. Moshe Kim.