

À des fins de recherche uniquement

# Anticorps Polyclonal de lapin anti-RHPN1



Numéro de catalogue: 13460-1-AP

## Informations de base

Numéro de catalogue:  
13460-1-AP

Taille:  
150ul, Concentration: 200 µg/ml by Nanodrop and 133 µg/ml by Bradford method using BSA as the standard;

Hôte:  
Lapin

Isotype:  
IgG

Immunogen Catalog Number:  
AG3933

Numéro d'acquisition GenBank:  
BC025767

Identification du gène (NCBI):  
114822

Nom complet:  
rhopilin, Rho GTPase binding protein  
1

MW calculé:  
670 aa, 74 kDa

MW observés:  
74 kDa

Méthode de purification:  
Purification par affinité contre l'antigène

Dilutions recommandées:  
WB 1:1000-1:8000  
IP 0.5-4.0 ug for IP and 1:200-1:1000 for WB

## Applications

Applications testées:  
IP, WB, ELISA

Spécificité de l'espèce:  
Humain, rat, souris

Contrôles positifs:

WB : cellules A375, cellules Jurkat, cellules PC-3, tissu cérébral de rat, tissu cérébral de souris, tissu cérébral humain

IP : cellules Jurkat,

## Informations générales

### Stockage

Stockage:  
Stocker à -20°C. Stable pendant un an après l'expédition.  
Tampon de stockage:  
PBS avec azoture de sodium à 0,02 % et glycérol à 50 % pH 7,3  
L'aliquotage n'est pas nécessaire pour le stockage à -20C

**\*\*\* Les 20ul contiennent 0,1% de BSA.**

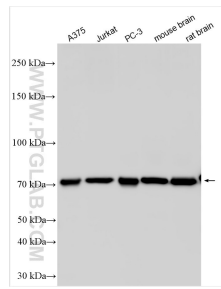
For technical support and original validation data for this product please contact:

T: 1 (888) 4PTGLAB (1-888-478-4522) (toll free in USA), or 1(312) 455-8498 (outside USA)

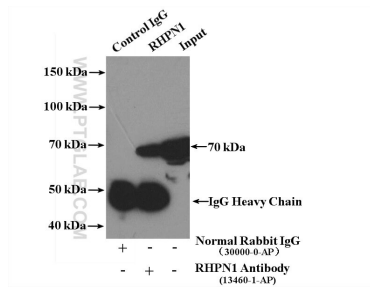
E: [proteintech@ptglab.com](mailto:proteintech@ptglab.com)  
W: [ptglab.com](http://ptglab.com)

This product is exclusively available under Proteintech Group brand and is not available to purchase from any other manufacturer.

## Données de validation sélectionnées



Various lysates were subjected to SDS PAGE followed by western blot with 13460-1-AP (RHPN1 antibody) at dilution of 1:4000 incubated at room temperature for 1.5 hours.



IP Result of anti-RHPN1 (IP:13460-1-AP, 4ug; Detection:13460-1-AP 1:300) with Jurkat cells lysate 3400ug.