

À des fins de recherche uniquement

Anticorps Polyclonal de lapin anti-SDCCAG8



Numéro de catalogue: 13471-1-AP

Phare

11 Publications

Informations de base

Numéro de catalogue: 13471-1-AP	Numéro d'acquisition GenBank: BC032454	Méthode de purification: Purification par affinité contre l'antigène
Taille: 150ul , Concentration: 500 µg/ml by Nanodrop and 293 µg/ml by Bradford method using BSA as the standard;	Identification du gène (NCBI): 10806	Dilutions recommandées: IHC 1:50-1:500 IF 1:400-1:1600
Hôte: Lapin	Nom complet: serologically defined colon cancer antigen 8	
Isotype: IgG	MW calculé: 713 aa, 83 kDa	
Immunogen Catalog Number: AG4264	MW observés: 83 kDa	

Applications

Applications testées: IF, IHC, ELISA	Contrôles positifs: IHC : tissu de côlon humain, IF : cellules HeLa,
Demandes citées: IF, IHC, IP, WB	
Spécificité de l'espèce: canin, Humain, poisson-zèbre, rat, souris	
Espèces citées: Humain, poisson-zèbre, rat, souris	
Remarque-IHC: il est suggéré de démasquer l'antigène avec un tampon de TE buffer pH 9,0; (*) A défaut, 'le démasquage de l'antigène peut être 'effectué avec un tampon citrate pH 6,0.	

Informations générales

SDCCAG8, also named as CCCAP and NY-CO-8, plays a role in the establishment of cell polarity and epithelial lumen formation. It may play a role in ciliogenesis. Loss of SDCCAG8 function as a cause of a retinal-renal ciliopathy and validates exome capture analysis for broadly heterogeneous single-gene disorders. SDCCAG8 is localized at both centrioles and interacts directly with OFD1 (oral-facial-digital syndrome 1), which is associated with NPHP-RC. SDCCAG8 has 4 isoforms with MW 83,78,73 and 41 kDa (refer to UniProt). Catalog# 13471-1-AP can recognize all the four isoforms.

Publications notables

Autrice	Pubmed ID	Journal	Application
Rannar Airik	24722439	J Am Soc Nephrol	WB, IHC, IF
Patil H H	22825473	Cell Death Dis	WB, IF
Stefanie Jäger	22190034	Nature	WB

Stockage

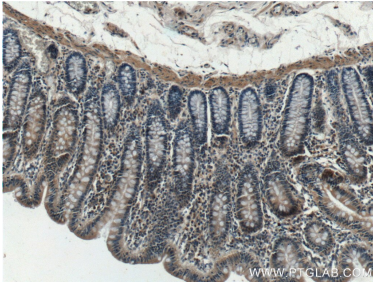
Stockage:
Stocker à -20°C. Stable pendant un an après l'expédition.
Tampon de stockage:
PBS avec azoture de sodium à 0,02 % et glycérol à 50 % pH 7,3
L'aliquotage n'est pas nécessaire pour le stockage à -20C

*** Les 20ul contiennent 0,1% de BSA.

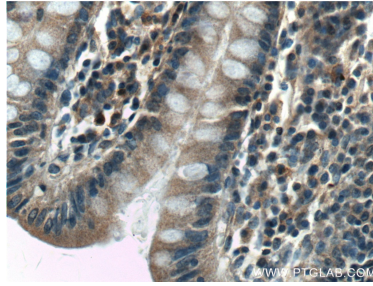
For technical support and original validation data for this product please contact:
T: 1 (888) 4PTGLAB (1-888-478-4522) (toll free in USA), or 1(312) 455-8498 (outside USA)
E: proteintech@ptglab.com
W: ptglab.com

This product is exclusively available under Proteintech Group brand and is not available to purchase from any other manufacturer.

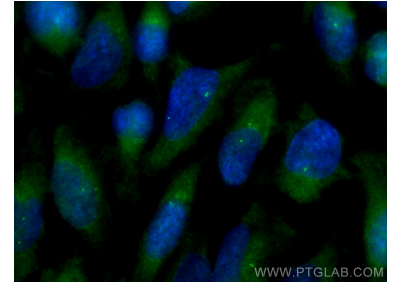
Données de validation sélectionnées



Immunohistochemical analysis of paraffin-embedded human colon tissue slide using 13471-1-AP (SDCCAG8 Antibody) at dilution of 1:200 (under 10x lens).



Immunohistochemical analysis of paraffin-embedded human colon tissue slide using 13471-1-AP (SDCCAG8 Antibody) at dilution of 1:200 (under 40x lens).



Immunofluorescent analysis of (-20°C Methanol) fixed HeLa cells using SDCCAG8 antibody (13471-1-AP) at dilution of 1:800 and CoraLite@488-Conjugated AffiniPure Goat Anti-Rabbit IgG(H+L).