

À des fins de recherche uniquement

# Anticorps Polyclonal de lapin anti-SLC22A18AS



Numéro de catalogue: 13475-1-AP

## Informations de base

Numéro de catalogue:

13475-1-AP

Taille:

150ul, Concentration: 200 µg/ml by Nanodrop and 180 µg/ml by Bradford method using BSA as the standard;

Hôte:

Lapin

Isotype:

IgG

Immunogen Catalog Number:

AG4274

Numéro d'acquisition GenBank:

BC030237

Identification du gène (NCBI):

5003

Nom complet:

solute carrier family 22 (organic cation transporter), member 18 antisense

MW calculé

253 aa, 27 kDa

MW observés:

30 kDa, 65 kDa

Méthode de purification:

Purification par affinité contre l'antigène

Dilutions recommandées:

IP 0.5-4.0 ug for IP and 1:200-1:1000 for WB

## Applications

Applications testées:

IP, ELISA

Spécificité de l'espèce:

Humain

Contrôles positifs:

IP: cellules HepG2,

## Informations générales

The SLC22A18/SLC22A18AS genes are a sense-antisense pair located at human chromosome segment 11p15.5. These genes are paternally imprinted: paternal alleles are silenced and maternal alleles are expressed. SLC22A18AS (antisense) is associated to SLC22A18 (sense). These two genes share, in divergent orientations, 31 bp in their 5' regions (between the first exon of SLC22A18AS and the second exon of SLC22A18). This antibody recognizes SLC22A18AS only.

## Stockage

Stockage:

Stocker à -20°C. Stable pendant un an après l'expédition.

Tampon de stockage:

PBS avec azoture de sodium à 0,02 % et glycérol à 50 % pH 7,3

L'aliquotage n'est pas nécessaire pour le stockage à -20°C

\*\*\* Les 20ul contiennent 0,1% de BSA.

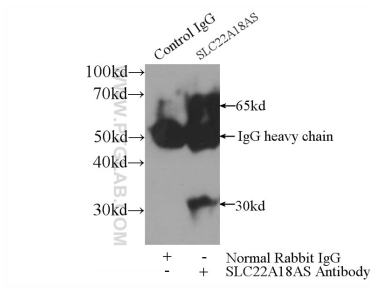
For technical support and original validation data for this product please contact:

T: 1 (888) 4PTGLAB (1-888-478-4522) (toll free in USA), or 1(312) 455-8498 (outside USA)

E: [proteintech@ptglab.com](mailto:proteintech@ptglab.com)  
W: [ptglab.com](http://ptglab.com)

This product is exclusively available under Proteintech Group brand and is not available to purchase from any other manufacturer.

## Données de validation sélectionnées



IP Result of anti-SLC22A18AS (IP:13475-1-AP, 3ug;  
Detection:13475-1-AP 1:300) with HepG2 cells  
lysate 3600ug.