

À des fins de recherche uniquement

# Anticorps Polyclonal de lapin anti-EVL



Numéro de catalogue: 13484-1-AP

2 Publications

## Informations de base

Numéro de catalogue: 13484-1-AP	Numéro d'acquisition GenBank: BC032358	Méthode de purification: Purification par affinité contre l'antigène
Taille: 150ul, Concentration: 1000 µg/ml by Nanodrop and 627 µg/ml by Bradford method using BSA as the standard;	Identification du gène (NCBI): 51466	Dilutions recommandées: WB 1:200-1:1000 IHC 1:200-1:800
Hôte: Lapin	Nom complet: Enah/Vasp-like	
Isotype: IgG	MW calculé: 418 aa, 45 kDa	
Immunogen Catalog Number: AG4302	MW observés: 50 kDa	

## Applications

### Applications testées:

IHC, WB, ELISA

### Demandes citées:

IHC, WB

### Spécificité de l'espèce:

Humain

### Espèces citées:

Humain, souris

**Remarque-IHC: il est suggéré de démasquer l'antigène avec un tampon de TE buffer pH 9,0; (\*) A défaut, 'le démasquage de l'antigène peut être 'effectué avec un tampon citrate pH 6,0.**

### Contrôles positifs:

WB : cellules Jurkat,

IHC : tissu d'intestin grêle humain, tissu pulmonaire humain

## Informations générales

EVL (Ena/VASP-like protein) is implicated in processes that requires dynamic actin remodeling such as axon guidance and platelet activation. It has two isoforms, EVL and EVL-I, that are highly expressed in hematopoietic cells of thymus and spleen, and both isoforms can be phosphorylated by PKA in vitro (PMID10945997).

## Publications notables

Autrice	Pubmed ID	Journal	Application
Wei-Jian Ni	37537731	Clin Transl Med	IHC
Yan Du	36983615	J Pers Med	WB

## Stockage

### Stockage:

Stocker à -20°C. Stable pendant un an après l'expédition.

### Tampon de stockage:

PBS avec azoture de sodium à 0,02 % et glycérol à 50 % pH 7,3

L'aliquotage n'est pas nécessaire pour le stockage à -20C

\*\*\* Les 20ul contiennent 0,1% de BSA.

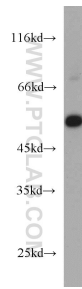
For technical support and original validation data for this product please contact:

T: 1 (888) 4PTGLAB (1-888-478-4522) (toll free in USA), or 1(312) 455-8498 (outside USA)

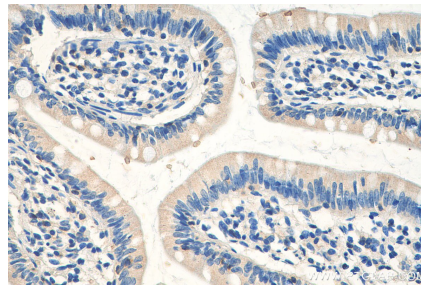
E: [proteintech@ptglab.com](mailto:proteintech@ptglab.com)  
W: [ptglab.com](http://ptglab.com)

This product is exclusively available under Proteintech Group brand and is not available to purchase from any other manufacturer.

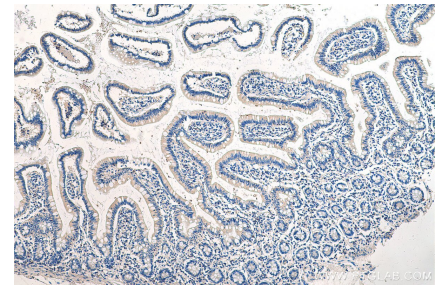
## Données de validation sélectionnées



Jurkat cells were subjected to SDS PAGE followed by western blot with 13484-1-AP (EVL antibody) at dilution of 1:200 incubated at room temperature for 1.5 hours.



Immunohistochemical analysis of paraffin-embedded human small intestine tissue slide using 13484-1-AP (EVL antibody) at dilution of 1:400 (under 40x lens). Heat mediated antigen retrieval with Tris-EDTA buffer (pH 9.0).



Immunohistochemical analysis of paraffin-embedded human small intestine tissue slide using 13484-1-AP (EVL antibody) at dilution of 1:400 (under 10x lens). Heat mediated antigen retrieval with Tris-EDTA buffer (pH 9.0).