

À des fins de recherche uniquement

# Anticorps Polyclonal de lapin anti- NGB



Numéro de catalogue: 13499-1-AP

9 Publications

## Informations de base

Numéro de catalogue:

13499-1-AP

Taille:

150ul, Concentration: 750 µg/ml by Nanodrop;

Hôte:

Lapin

Isotype:

IgG

Immunogen Catalog Number:

AG4325

Numéro d'acquisition GenBank:

BC032509

Identification du gène (NCBI):

58157

Nom complet:

neuroglobin

MW calculé

151 aa, 16 kDa

MW observés:

16 kDa

Méthode de purification:

Purification par affinité contre l'antigène

Dilutions recommandées:

WB 1:500-1:3000

IHC 1:20-1:200

## Applications

Applications testées:

IHC, WB, ELISA

Demandes citées:

FC, IF, IHC, WB

Spécificité de l'espèce:

Humain

Espèces citées:

Humain, rat, souris

**Remarque-IHC: il est suggéré de démasquer l'antigène avec un tampon de TE buffer pH 9,0; (\*) À défaut, le démasquage de l'antigène peut être effectué avec un tampon citrate pH 6,0.**

Contrôles positifs:

WB : tissu cérébral humain foetal,

IHC : tissu de cancer du pancréas humain,

## Informations générales

### Publications notables

Autrice	Pubmed ID	Journal	Application
Fan Yang	31191229	Front Neurosci	WB
Haixia Wen	29802248	Cell Death Dis	WB,IHC,IF
Zoë P Van Acker	28391636	FEBS Lett	IHC

## Stockage

Stockage:

Stocker à -20°C. Stable pendant un an après l'expédition.

Tampon de stockage:

PBS avec azoture de sodium à 0,02 % et glycérol à 50 % pH 7,3

L'aliquote n'est pas nécessaire pour le stockage à -20C

\*\*\* Les 20ul contiennent 0,1% de BSA.

For technical support and original validation data for this product please contact:

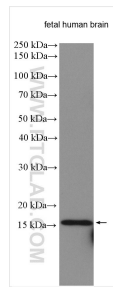
T: 1 (888) 4PTGLAB (1-888-478-4522) (toll free in USA), or 1(312) 455-8498 (outside USA)

E: [proteintech@ptglab.com](mailto:proteintech@ptglab.com)

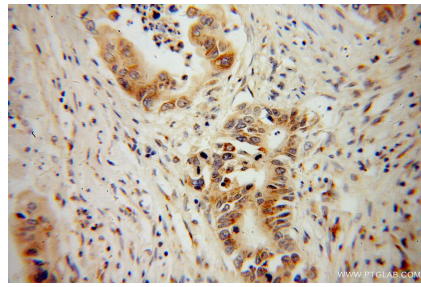
W: [ptglab.com](http://ptglab.com)

This product is exclusively available under Proteintech Group brand and is not available to purchase from any other manufacturer.

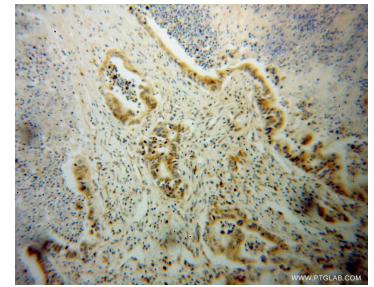
## Données de validation sélectionnées



Fetal human brain lysates were subjected to SDS PAGE followed by western blot with 13499-1-AP (NGB antibody) at dilution of 1:1500 incubated at room temperature for 1.5 hours.



Immunohistochemical analysis of paraffin-embedded human pancreas cancer using 13499-1-AP (NGB antibody) at dilution of 1:100 (under 40x lens).



Immunohistochemical analysis of paraffin-embedded human pancreas cancer using 13499-1-AP (NGB antibody) at dilution of 1:100 (under 10x lens).