

À des fins de recherche uniquement

Anticorps Polyclonal de lapin anti-RIAM



Numéro de catalogue: 13500-1-AP

Phare

4 Publications

Informations de base

Numéro de catalogue:

13500-1-AP

Taille:

150ul, Concentration: 1000 µg/ml by Nanodrop;

Hôte:

Lapin

Isotype:

IgG

Immunogen Catalog Number:

AG4327

Numéro d'acquisition GenBank:

BC035636

Identification du gène (NCBI):

54518

Nom complet:

amyloid beta (A4) precursor protein-binding, family B, member 1 interacting protein

MW calculé

666 aa, 73 kDa

MW observés:

100 kDa

Méthode de purification:

Purification par affinité contre l'antigène

Dilutions recommandées:

WB 1:1000-1:4000

IP 0.5-4.0 ug for IP and 1:500-1:1000 for WB

IHC 1:50-1:500

Applications

Applications testées:

IHC, IP, WB, ELISA

Demandes citées:

IHC, WB

Spécificité de l'espèce:

Humain, souris

Espèces citées:

Humain, poulet, souris

Remarque-IHC: il est suggéré de démasquer l'antigène avec un tampon de TE buffer pH 9,0; (*) A défaut, 'le démasquage de l'antigène peut être effectué avec un tampon citrate pH 6,0.

Contrôles positifs:

WB : cellules Jurkat,

IP : cellules Jurkat,

IHC : tissu de lymphome humain,

Informations générales

APBB1IP gene encodes a Rap1-GTP-interacting adapter molecule (RIAM) which is an important protein in Rap1-mediated integrin activation and adhesion. Rap1 is a small GTPase frequently activated in tumors such as melanoma and prostate cancer. RIAM is widely expressed with high expression in thymus, spleen, lymph node, bone marrow and peripheral leukocytes. RIAM may function in the signal transduction from Ras activation to actin cytoskeletal remodeling. The observed molecular weight of RIAM is about 100 kDa.

Publications notables

| Autrice | Pubmed ID | Journal | Application |
|--------------------------|-----------|--------------|-------------|
| Königsberger Sebastian S | 20824186 | PLoS One | WB |
| Bingsheng Yang | 33574919 | Oncol Lett | IHC |
| Daina Lim | 26905930 | Immunol Lett | |

Stockage

Stockage:

Stocker à -20°C. Stable pendant un an après l'expédition.

Tampon de stockage:

PBS avec azoture de sodium à 0,02 % et glycérol à 50 % pH 7,3

L'aliquotage n'est pas nécessaire pour le stockage à -20C

*** Les 20ul contiennent 0,1% de BSA.

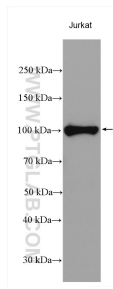
For technical support and original validation data for this product please contact:

T: 1 (888) 4PTGLAB (1-888-478-4522) (toll free in USA), or 1(312) 455-8498 (outside USA)

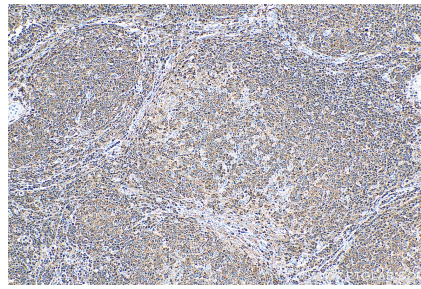
E: proteintech@ptglab.com
W: ptglab.com

This product is exclusively available under Proteintech Group brand and is not available to purchase from any other manufacturer.

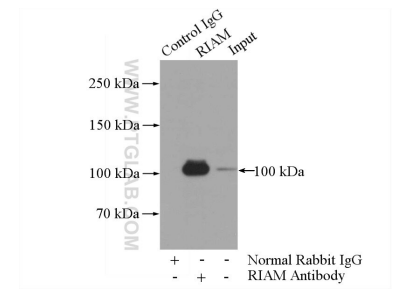
Données de validation sélectionnées



Jurkat cells were subjected to SDS PAGE followed by western blot with 13500-1-AP (RIAM antibody) at dilution of 1:2000 incubated at room temperature for 1.5 hours.



Immunohistochemical analysis of paraffin-embedded human lymphoma tissue slide using 13500-1-AP (RIAM antibody) at dilution of 1:200 (under 10x lens). Heat mediated antigen retrieval with Tris-EDTA buffer (pH 9.0).



IP Result of anti-RIAM, APBB1IP (IP:13500-1-AP, 5ug; Detection:13500-1-AP 1:500) with Jurkat cells lysate 2400ug.