

À des fins de recherche uniquement

Anticorps Polyclonal de lapin anti-USP46



Numéro de catalogue: 13502-1-AP

Phare

3 Publications

Informations de base

Numéro de catalogue:

13502-1-AP

Numéro d'acquisition GenBank:

BC037574

Méthode de purification:

Purification par affinité contre l'antigène

Taille:

150ul, Concentration: 650 µg/ml by Nanodrop and 333 µg/ml by Bradford method using BSA as the standard;

Identification du gène (NCBI):

64854

Dilutions recommandées:

WB 1:500-1:1000
IHC 1:20-1:200

Hôte:

Lapin

MW calculé

366 aa, 42 kDa

Isotype:

IgG

MW observés:

38-42 kDa

Immunogen Catalog Number:

AG4330

Applications

Applications testées:

IHC, WB, ELISA

Demandes citées:

CoIP, IF, IHC, WB

Spécificité de l'espèce:

Humain, rat, souris

Espèces citées:

Humain, souris

Remarque-IHC: il est suggéré de démasquer l'antigène avec un tampon de TE buffer pH 9,0; (*) A défaut, le démasquage de l'antigène peut être effectué avec un tampon citrate pH 6,0.

Contrôles positifs:

WB : tissu rénal humain, tissu pancréatique de souris

IHC : tissu rénal humain, tissu de carcinome à cellules rénales humain, tissu pancréatique humain

Informations générales

Publications notables

Autrice	Pubmed ID	Journal	Application
Zhongxia Yu	29138248	J Exp Med	WB
Longzhu Ke	36335636	Cell Biol Int	WB
Maoqing Tian	32707136	Exp Cell Res	WB, IHC, CoIP, IF

Stockage

Stockage:

Stocker à -20°C. Stable pendant un an après l'expédition.

Tampon de stockage:

PBS avec azoture de sodium à 0,02 % et glycérol à 50 % pH 7,3

L'aliquotage n'est pas nécessaire pour le stockage à -20C

*** Les 20ul contiennent 0,1% de BSA.

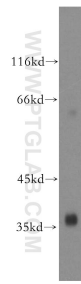
For technical support and original validation data for this product please contact:

T: 1 (888) 4PTGLAB (1-888-478-4522) (toll free in USA), or 1(312) 455-8498 (outside USA)

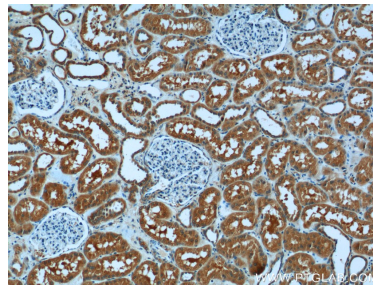
E: proteintech@ptglab.com
W: ptglab.com

This product is exclusively available under Proteintech Group brand and is not available to purchase from any other manufacturer.

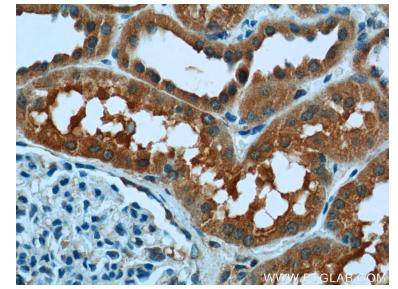
Données de validation sélectionnées



human kidney tissue were subjected to SDS PAGE followed by western blot with 13502-1-AP (USP46 antibody) at dilution of 1:500 incubated at room temperature for 1.5 hours.



Immunohistochemical analysis of paraffin-embedded human kidney tissue slide using 13502-1-AP (USP46 Antibody) at dilution of 1:50 (under 10x lens).



Immunohistochemical analysis of paraffin-embedded human kidney tissue slide using 13502-1-AP (USP46 Antibody) at dilution of 1:50 (under 40x lens).