

À des fins de recherche uniquement

# Anticorps Polyclonal de lapin anti-REX1



Numéro de catalogue: 13503-1-AP

## Informations de base

<b>Numéro de catalogue:</b> 13503-1-AP	<b>Numéro d'acquisition GenBank:</b> BC032244	<b>Méthode de purification:</b> Purification par affinité contre l'antigène
<b>Taille:</b> 150ul , Concentration: 300 µg/ml by Nanodrop and 173 µg/ml by Bradford method using BSA as the standard;	<b>Identification du gène (NCBI):</b> 57455	<b>Dilutions recommandées:</b> IF 1:20-1:200
<b>Hôte:</b> Lapin	<b>Nom complet:</b> REX1, RNA exonuclease 1 homolog (S. cerevisiae)	
<b>Isotype:</b> IgG	<b>MW calculé:</b> 1221 aa, 132 kDa	
<b>Immunogen Catalog Number:</b> AG4334	<b>MW observés:</b> 132 kDa	

## Applications

<b>Applications testées:</b> IF, ELISA	<b>Contrôles positifs:</b> IF : cellules souches embryonnaires humaines,
<b>Spécificité de l'espèce:</b> Humain, rat, souris	

## Informations générales

REXO1, also named as EloA-BP1, ELOABP1, KIAA1138 and TCEB3BP1, is transcription elongation factor B polypeptide 3-binding protein 1. REXO1 did not affect either the rate of transcription elongation by RNA polymerase II or the transcriptional activity of TCEB3 in vitro. This gene is different to the REX1 which is an embryo stem cell marker.

## Stockage

**Stockage:**  
Stocker à -20°C. Stable pendant un an après l'expédition.  
**Tampon de stockage:**  
PBS avec azoture de sodium à 0,02 % et glycérol à 50 % pH 7,3  
L'aliquotage n'est pas nécessaire pour le stockage à -20C

**\*\*\* Les 20ul contiennent 0,1% de BSA.**

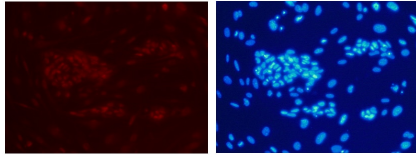
For technical support and original validation data for this product please contact:

T: 1 (888) 4PTGLAB (1-888-478-4522) (toll free in USA), or 1(312) 455-8498 (outside USA)

E: [proteintech@ptglab.com](mailto:proteintech@ptglab.com)  
W: [ptglab.com](http://ptglab.com)

**This product is exclusively available under Proteintech Group brand and is not available to purchase from any other manufacturer.**

## Données de validation sélectionnées



Confocal immunofluorescent analysis of human embryonic stem cells with 13503-1-AP at dilution of 1:50. The PE shows staining with 13503-1-AP/PE. The DAPI shows nuclear staining by DAPI. (20X)

Confocal immunofluorescent analysis of human embryonic stem cells with 13503-1-AP at dilution of 1:50. The PE shows staining with 13503-1-AP/PE. The DAPI shows nuclear staining by DAPI. (20X).