

À des fins de recherche uniquement

Anticorps Polyclonal de lapin anti-MTPN



Numéro de catalogue: 13508-1-AP

2 Publications

Informations de base

Numéro de catalogue:

13508-1-AP

Taille:

150ul, Concentration: 850 µg/ml by Nanodrop and 447 µg/ml by Bradford method using BSA as the standard;

Hôte:

Lapin

Isotype:

IgG

Immunogen Catalog Number:

AG4419

Numéro d'acquisition GenBank:

BC028093

Identification du gène (NCBI):

136319

Nom complet:

myotrophin

MW calculé

118 aa, 13 kDa

MW observés:

12 kDa

Méthode de purification:

Purification par affinité contre l'antigène

Dilutions recommandées:

WB 1:500-1:1000

IHC 1:20-1:200

IF 1:10-1:100

Applications

Applications testées:

IF, IHC, WB, ELISA

Demandes citées:

IHC

Spécificité de l'espèce:

Humain, rat, souris

Espèces citées:

Humain

Remarque-IHC: il est suggéré de démasquer l'antigène avec un tampon de TE buffer pH 9,0; (*) A défaut, 'le démasquage de l'antigène peut être 'effectué avec un tampon citrate pH 6,0.

Contrôles positifs:

WB : cellules HEK-293T, cellules HeLa, cellules Jurkat, tissu cérébral humain

IHC : tissu de cervelet humain, tissu cardiaque humain

IF : cellules HepG2, cellules HeLa

Informations générales

Myotrophin (MTPN) is a ubiquitously expressed 12 kDa cytoplasmic protein that was first isolated from the hearts of spontaneously hypertensive rats. Protein sequence analysis revealed that MTPN was composed of 118 amino acids and was occupied by two and a half internal 33 amino acid ankyrin repeats. MTPN stimulates protein synthesis and increases the expression of a number of cardiac marker genes (such as atrial natriuretic factor and b-myosin heavy chain) in cardiomyocytes leading to hypertrophy. In skeletal muscle, MTPN is also a positive growth factor in promoting skeletal muscle growth.

Publications notables

Autrice	Pubmed ID	Journal	Application
Roni Levy	12015537	Am J Obstet Gynecol	IHC
Masataka Nomoto	34857990	J Clin Biochem Nutr	IHC

Stockage

Stockage:

Stocker à -20°C. Stable pendant un an après l'expédition.

Tampon de stockage:

PBS avec azoture de sodium à 0,02 % et glycérol à 50 % pH 7,3

L'aliquotage n'est pas nécessaire pour le stockage à -20C

*** Les 20ul contiennent 0,1% de BSA.

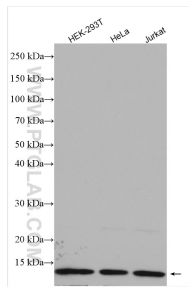
For technical support and original validation data for this product please contact:

T: 1 (888) 4PTGLAB (1-888-478-4522) (toll free in USA), or 1(312) 455-8498 (outside USA)

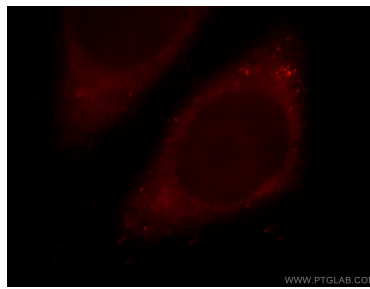
E: proteintech@ptglab.com
W: ptglab.com

This product is exclusively available under Proteintech Group brand and is not available to purchase from any other manufacturer.

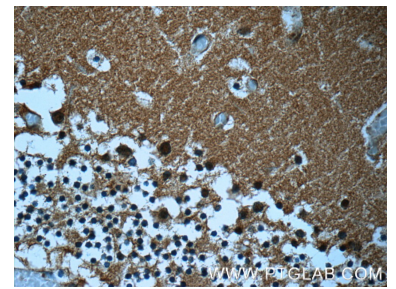
Données de validation sélectionnées



Various lysates were subjected to SDS PAGE followed by western blot with 13508-1-AP (MTPN antibody) at dilution of 1:500 incubated at room temperature for 1.5 hours.



Immunofluorescent analysis of HepG2 cells, using MTPN antibody 13508-1-AP at 1:25 dilution and Rhodamine-labeled goat anti-rabbit IgG (red).



Immunohistochemical analysis of paraffin-embedded human cerebellum tissue slide using 13508-1-AP (MTPN Antibody) at dilution of 1:50 (under 40x lens).