

À des fins de recherche uniquement

Anticorps Polyclonal de lapin anti-eEF2K



Numéro de catalogue: 13510-1-AP

Phare

4 Publications

Informations de base

Numéro de catalogue:

13510-1-AP

Taille:

150ul, Concentration: 400 µg/ml by Nanodrop and 347 µg/ml by Bradford method using BSA as the standard;

Hôte:

Lapin

Isotype:

IgG

Immunogen Catalog Number:

AG4432

Numéro d'acquisition GenBank:

BC032665

Identification du gène (NCBI):

29904

Nom complet:

eukaryotic elongation factor-2 kinase

MW calculé

725 aa, 100 kDa

MW observés:

100 kDa

Méthode de purification:

Purification par affinité contre l'antigène

Dilutions recommandées:

WB 1:1000-1:4000

IP 0.5-4.0 ug for IP and 1:500-1:1000 for WB

IF 1:20-1:200

Applications

Applications testées:

IF, IP, WB, ELISA

Demandes citées:

CoIP, IP, WB

Spécificité de l'espèce:

Humain

Espèces citées:

Humain, rat

Contrôles positifs:

WB : cellules PC-3, cellules HEK-293, cellules Jurkat

IP : cellules PC-3,

IF : cellules PC-3,

Informations générales

Publications notables

Autrice	Pubmed ID	Journal	Application
Cheng Ji	29331413	Cancer Lett	WB
Julie Pires Da Silva	32059483	Cells	WB,IP,CoIP
Zuhal Hamurcu	30729279	J Mol Med (Berl)	

Stockage

Stockage:

Stocker à -20°C. Stable pendant un an après l'expédition.

Tampon de stockage:

PBS avec azoture de sodium à 0,02 % et glycérol à 50 % pH 7,3

L'aliquotage n'est pas nécessaire pour le stockage à -20C

*** Les 20ul contiennent 0,1% de BSA.

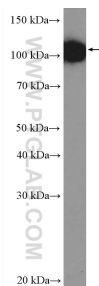
For technical support and original validation data for this product please contact:

T: 1 (888) 4PTGLAB (1-888-478-4522) (toll free in USA), or 1(312) 455-8498 (outside USA)

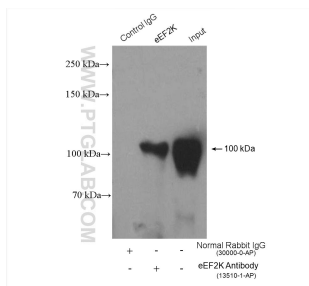
E: proteintech@ptglab.com
W: ptglab.com

This product is exclusively available under Proteintech Group brand and is not available to purchase from any other manufacturer.

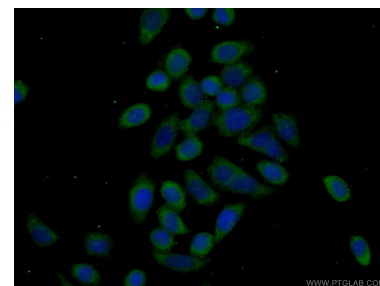
Données de validation sélectionnées



PC-3 cells were subjected to SDS PAGE followed by western blot with 13510-1-AP (EEF2K Antibody) at dilution of 1:2000 incubated at room temperature for 1.5 hours.



IP Result of anti-eEF2K (IP:13510-1-AP, 4ug; Detection:13510-1-AP 1:500) with PC-3 cells lysate 3200ug.



Immunofluorescent analysis of (-20°C Ethanol) fixed PC-3 cells using 13510-1-AP (EEF2K antibody) at dilution of 1:50 and Alexa Fluor 488-conjugated AffiniPure Goat Anti-Rabbit IgG(H+L).