

À des fins de recherche uniquement

Anticorps Polyclonal de lapin anti-SNRPB2



Numéro de catalogue: 13512-1-AP

7 Publications

Informations de base

Numéro de catalogue:

13512-1-AP

Taille:

150ul, Concentration: 400 µg/ml by Nanodrop and 247 µg/ml by Bradford method using BSA as the standard;

Hôte:

Lapin

Isotype:

IgG

Immunogen Catalog Number:

AG4436

Numéro d'acquisition GenBank:

BC036737

Identification du gène (NCBI):

6629

Nom complet:

small nuclear ribonucleoprotein polypeptide B"

MW calculé

225 aa, 26, 5 kDa

MW observés:

25-31 kDa

Méthode de purification:

Purification par affinité contre l'antigène

Dilutions recommandées:

WB 1:1000-1:4000

IP 0.5-4.0 ug for IP and 1:500-1:2000 for WB

IHC 1:20-1:200

IF 1:50-1:500

Applications

Applications testées:

IF, IHC, IP, WB, ELISA

Demandes citées:

IF, IHC, IP, WB

Spécificité de l'espèce:

Humain, rat, souris

Espèces citées:

Humain

Remarque-IHC: il est suggéré de démasquer l'antigène avec un tampon de TE buffer pH 9,0; (*) A défaut, le démasquage de l'antigène peut être effectué avec un tampon citrate pH 6,0.

Contrôles positifs:

WB : cellules HeLa, tissu cérébral humain, tissu hépatique de souris, tissu hépatique humain, tissu pulmonaire de souris, tissu rénal humain

IP : tissu hépatique de souris,

IHC : tissu de cancer du col de l'utérus humain,

IF : cellules HeLa,

Informations générales

U2 small nuclear ribonucleoprotein B"(SNRPB2) is part of the U2 RNP particle, which associated with the branch point of the lariat-shaped intron, in intermediate in the cascade of mRNA precursor splicing event. Only in presence of the U2A' protein, SNRPB2 binds stem loop IV of U2 snRNA.

Publications notables

Autrice	Pubmed ID	Journal	Application
Li Chen	27683217	Nucleic Acids Res	WB
Felice-Alessio Bava	23434754	Nature	WB
Bilada Bilican	23740897	Sci Transl Med	WB,IHC

Stockage

Stockage:

Stocker à -20°C. Stable pendant un an après l'expédition.

Tampon de stockage:

PBS avec azoture de sodium à 0,02 % et glycérol à 50 % pH 7,3

L'aliquotage n'est pas nécessaire pour le stockage à -20C

*** Les 20ul contiennent 0,1% de BSA.

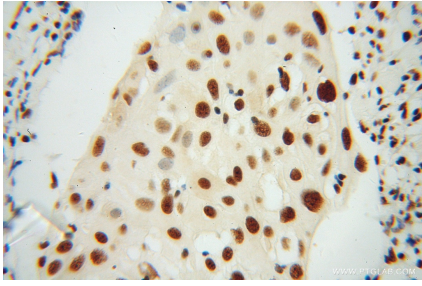
For technical support and original validation data for this product please contact:

T: 1 (888) 4PTGLAB (1-888-478-4522) (toll free in USA), or 1(312) 455-8498 (outside USA)

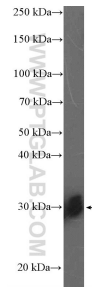
E: proteintech@ptglab.com
W: ptglab.com

This product is exclusively available under Proteintech Group brand and is not available to purchase from any other manufacturer.

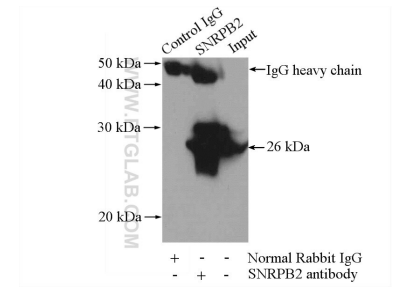
Données de validation sélectionnées



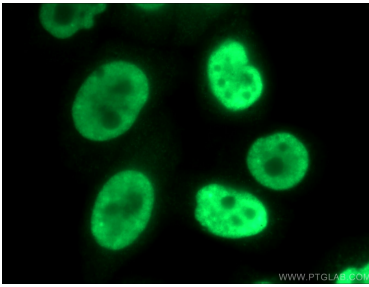
Immunohistochemical analysis of paraffin-embedded human cervical cancer using 13512-1-AP (SNRPB2 antibody) at dilution of 1:100 (under 40x lens).



HeLa cells were subjected to SDS PAGE followed by western blot with 13512-1-AP (SNRPB2 Antibody) at dilution of 1:2000 incubated at room temperature for 1.5 hours.



IP Result of anti-SNRPB2 (IP:13512-1-AP, 4ug; Detection:13512-1-AP 1:1000) with mouse liver tissue lysate 4000ug.



Immunofluorescent analysis of (4% PFA) fixed HeLa cells using 13512-1-AP (SNRPB2 antibody) at dilution of 1:50 and Alexa Fluor 488-conjugated AffiniPure Goat Anti-Rabbit IgG(H+L).