

À des fins de recherche uniquement

Anticorps Polyclonal de lapin anti-TEKT2



Numéro de catalogue: 13518-1-AP

3 Publications

Informations de base

Numéro de catalogue:

13518-1-AP

Taille:

150ul, Concentration: 800 µg/ml by Nanodrop and 133 µg/ml by Bradford method using BSA as the standard;

Hôte:

Lapin

Isotype:

IgG

Immunogen Catalog Number:

AG4457

Numéro d'acquisition GenBank:

BC035620

Identification du gène (NCBI):

27285

Nom complet:

tektin 2 (testicular)

MW calculé

430 aa, 50 kDa

MW observés:

54 kDa

Méthode de purification:

Purification par affinité contre l'antigène

Dilutions recommandées:

WB 1:1000-1:4000

IHC 1:20-1:200

Applications

Applications testées:

IHC, WB, ELISA

Demandes citées:

IHC, WB

Spécificité de l'espèce:

Humain, rat, souris

Espèces citées:

bovin, souris

Remarque-IHC: il est suggéré de démasquer l'antigène avec un tampon de TE buffer pH 9,0; (*) A défaut, le démasquage de l'antigène peut être effectué avec un tampon citrate pH 6,0.

Contrôles positifs:

WB : tissu testiculaire de rat, tissu cérébral de souris

IHC : tissu de trachée humain,

Informations générales

Publications notables

Autrice	Pubmed ID	Journal	Application
Jingjing Zhang	35547804	Front Cell Dev Biol	WB
Zhaocheng Xiong	29642674	Asian-Australas J Anim Sci	WB,IHC
Chao Liu	37494937	Curr Biol	WB

Stockage

Stockage:

Stocker à -20°C. Stable pendant un an après l'expédition.

Tampon de stockage:

PBS avec azoture de sodium à 0,02 % et glycérol à 50 % pH 7,3

L'aliquotage n'est pas nécessaire pour le stockage à -20C

*** Les 20ul contiennent 0,1% de BSA.

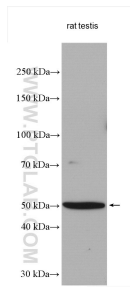
For technical support and original validation data for this product please contact:

T: 1 (888) 4PTGLAB (1-888-478-4522) (toll free in USA), or 1(312) 455-8498 (outside USA)

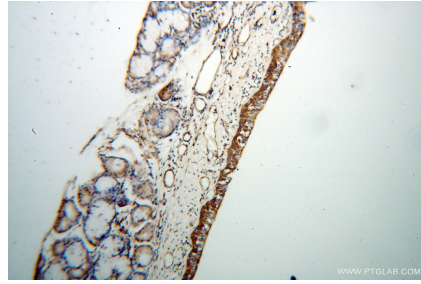
E: proteintech@ptglab.com
W: ptglab.com

This product is exclusively available under Proteintech Group brand and is not available to purchase from any other manufacturer.

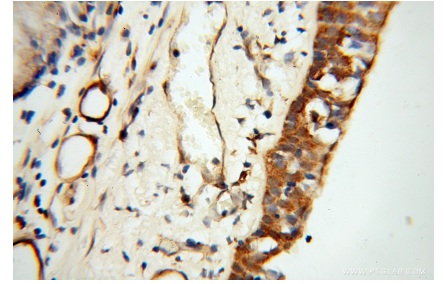
Données de validation sélectionnées



rat testis tissue were subjected to SDS PAGE followed by western blot with 13518-1-AP (TEKT2 antibody) at dilution of 1:2000 incubated at room temperature for 1.5 hours.



Immunohistochemical analysis of paraffin-embedded human trachea using 13518-1-AP (TEKT2 antibody) at dilution of 1:50 (under 10x lens).



Immunohistochemical analysis of paraffin-embedded human trachea using 13518-1-AP (TEKT2 antibody) at dilution of 1:50 (under 40x lens).