

À des fins de recherche uniquement

Anticorps Polyclonal de lapin anti-TDRKH specific



Numéro de catalogue: 13528-1-AP

Phare

13 Publications

Informations de base

Numéro de catalogue:

13528-1-AP

Taille:

150ul, Concentration: 550 µg/ml by Nanodrop and 267 µg/ml by Bradford method using BSA as the standard;

Hôte:

Lapin

Isotype:

IgG

Immunogen Catalog Number:

AG4422

Numéro d'acquisition GenBank:

BC032690

Identification du gène (NCBI):

11022

Nom complet:

tudor and KH domain containing

MW calculé

606 aa, 67 kDa

MW observés:

67 kDa

Méthode de purification:

Purification par affinité contre l'antigène

Dilutions recommandées:

WB 1:2000-1:10000

IP 0.5-4.0 ug for IP and 1:2000-1:14000 for WB

IHC 1:50-1:500

IF 1:50-1:500

Applications

Applications testées:

IF, IHC, IP, WB, ELISA

Demandes citées:

IF, IHC, IP, WB

Spécificité de l'espèce:

Humain, rat, souris

Espèces citées:

bovin, Humain, souris

Remarque-IHC: il est suggéré de démasquer l'antigène avec un tampon de TE buffer pH 9,0; (*) A défaut, 'le démasquage de l'antigène peut être 'effectué avec un tampon citrate pH 6,0.

Contrôles positifs:

WB : cellule NCCIT, tissu cérébral de souris

IP : tissu cérébral de souris,

IHC : tissu de gliome humain,

IF : cellules HeLa,

Informations générales

Tudor and KH domain-containing protein(TDRKH)Tudor domains are protein modules that mediate protein-protein interactions, potentially by binding to methylated ligands. Both KH and tudor domains are involved in binding RNA or single-strand DNA. Tudor also is a germ cell-specific protein with multiple Tudor domains and is involved in germ plasm formation and germ cell specification. TDRKH is one Tudor protein with a single Tudor domain.

Publications notables

Autrice	Pubmed ID	Journal	Application
Deqiang Ding	29018194	Nat Commun	IF, WB
Odetta Antico	34767452	Sci Adv	WB
Minjie Tan	32486081	Cells	WB,IHC,IF,IP

Stockage

Stockage:

Stocker à -20°C. Stable pendant un an après l'expédition.

Tampon de stockage:

PBS avec azoture de sodium à 0,02 % et glycérol à 50 % pH 7,3

L'aliquotage n'est pas nécessaire pour le stockage à -20C

***** Les 20ul contiennent 0,1% de BSA.**

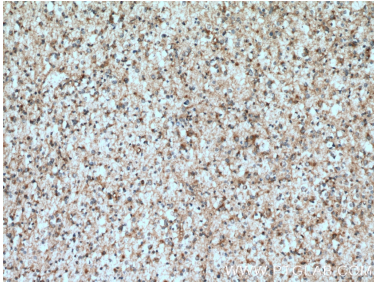
For technical support and original validation data for this product please contact:

T: 1 (888) 4PTGLAB (1-888-478-4522) (toll free in USA), or 1(312) 455-8498 (outside USA)

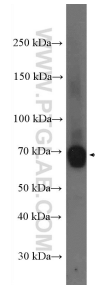
E: proteintech@ptglab.com
W: ptglab.com

This product is exclusively available under Proteintech Group brand and is not available to purchase from any other manufacturer.

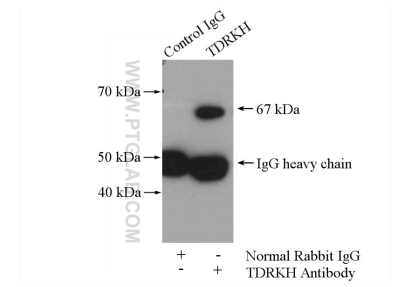
Données de validation sélectionnées



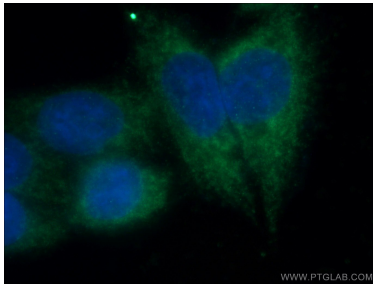
Immunohistochemical analysis of paraffin-embedded human gliomas tissue slide using 13528-1-AP (TDRKH specific antibody) at dilution of 1:200 (under 10x lens. Heat mediated antigen retrieval with Tris-EDTA buffer (pH 9.0).



NCCIT cell were subjected to SDS PAGE followed by western blot with 13528-1-AP (TDRKH specific antibody at dilution of 1:5000 incubated at room temperature for 1.5 hours.



IP Result of anti-TDRKH specific (IP:13528-1-AP, 4ug; Detection:13528-1-AP 1:7000) with mouse brain tissue lysate 4000ug.



Immunofluorescent analysis of (-20°C Ethanol) fixed HeLa cells using 13528-1-AP (TDRKH specific antibody) at dilution of 1:50 and Alexa Fluor 488-conjugated AffiniPure Goat Anti-Rabbit IgG(H+L).