

À des fins de recherche uniquement

# Anticorps Polyclonal de lapin anti-MSY2



Numéro de catalogue: 13538-1-AP

3 Publications

## Informations de base

Numéro de catalogue:

13538-1-AP

Taille:

150ul, Concentration: 350 µg/ml by Nanodrop and 327 µg/ml by Bradford method using BSA as the standard;

Hôte:

Lapin

Isotype:

IgG

Immunogen Catalog Number:

AG4465

Numéro d'acquisition GenBank:

BC033800

Identification du gène (NCBI):

51087

Nom complet:

Y box binding protein 2

MW calculé

364 aa, 39 kDa

MW observés:

48 kDa

Méthode de purification:

Purification par affinité contre l'antigène

Dilutions recommandées:

WB 1:1000-1:4000

IP 0.5-4.0 ug for IP and 1:200-1:1000 for WB

IHC 1:20-1:200

## Applications

Applications testées:

IHC, IP, WB, ELISA

Demandes citées:

ChIP, IF, IHC, IP, WB

Spécificité de l'espèce:

Humain, rat, souris

Espèces citées:

souris

**Remarque-IHC: il est suggéré de démasquer l'antigène avec un tampon de TE buffer pH 9,0; (\*) A défaut, 'le démasquage de l'antigène peut être effectué avec un tampon citrate pH 6,0.**

Contrôles positifs:

WB : cellules HeLa, cellules HepG2, tissu d'estomac humain, tissu testiculaire humain

IP : cellules PC-3,

IHC : tissu de tumeur ovarienne humain,

## Informations générales

MSY2, also named as CSDA3 and YBX2, belongs to the Y box family of cold shock domain proteins. MSY2 is solely expressed in male and female germ cells and necessary for fertility. MSY2 serves as a coactivator of transcription, binding to the DNA sequence CTGATTGGC/TC/TAA in the promoters of genes transcribed in germ cells, thereby linking transcription with mRNA storage/stabilization (PMID: 19597149). MSY2 has 1 isoform with the molecular mass of 38 kDa. MSY2 is essential for regulating mRNA stability in oocytes (PMID: 21613634).

## Publications notables

Autrice	Pubmed ID	Journal	Application
Xiaoli Wang	33674260	Development	WB,IF,IP
	34437685	Development	WB,IF,IP
Yu-Hsiang Chou	32749240	J Clin Invest	WB,IHC,ChIP

## Stockage

Stockage:

Stocker à -20°C. Stable pendant un an après l'expédition.

Tampon de stockage:

PBS avec azoture de sodium à 0,02 % et glycérol à 50 % pH 7,3

L'aliquotage n'est pas nécessaire pour le stockage à -20C

\*\*\* Les 20ul contiennent 0,1% de BSA.

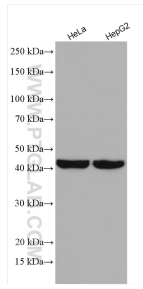
For technical support and original validation data for this product please contact:

T: 1 (888) 4PTGLAB (1-888-478-4522) (toll free in USA), or 1(312) 455-8498 (outside USA)

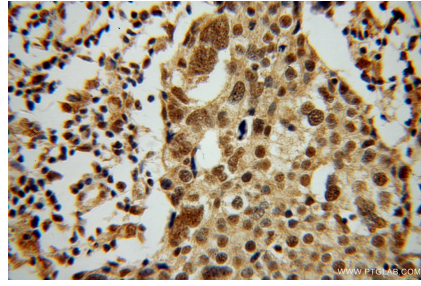
E: proteintech@ptglab.com  
W: ptglab.com

This product is exclusively available under Proteintech Group brand and is not available to purchase from any other manufacturer.

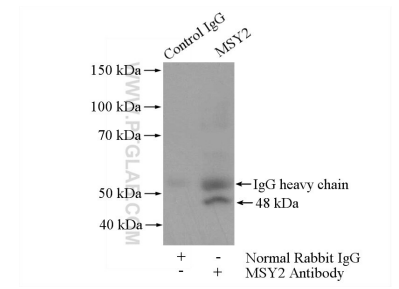
## Données de validation sélectionnées



Various lysates were subjected to SDS PAGE followed by western blot with 13538-1-AP (MSY2 antibody) at dilution of 1:2000 incubated at room temperature for 1.5 hours.



Immunohistochemical analysis of paraffin-embedded human ovary tumor using 13538-1-AP (MSY2 antibody) at dilution of 1:50 (under 40x lens).



IP Result of anti-MSY2 (IP:13538-1-AP, 4ug; Detection:13538-1-AP 1:300) with PC-3 cells lysate 1720ug.