

À des fins de recherche uniquement

Anticorps Polyclonal de lapin anti-HCFC2



Numéro de catalogue: 13567-1-AP

Informations de base

Numéro de catalogue:
13567-1-AP

Taille:
150ul, Concentration: 180 µg/ml by
Nanodrop and 133 µg/ml by Bradford
method using BSA as the standard;

Hôte:
Lapin

Isotype:
IgG

Immunogen Catalog Number:
AG4461

Numéro d'acquisition GenBank:
BC033799

Identification du gène (NCBI):
29915

Nom complet:
host cell factor C2

MW calculé
792 aa, 87 kDa

MW observés:
87 kDa

Méthode de purification:
Purification par affinité contre
l'antigène

Dilutions recommandées:
WB 1:500-1:2000

Applications

Applications testées:
WB, ELISA

Spécificité de l'espèce:
Humain, rat, souris

Contrôles positifs:

WB : tissu testiculaire de souris,

Informations générales

Stockage

Stockage:

Stocker à -20°C. Stable pendant un an après l'expédition.

Tampon de stockage:

PBS avec azoture de sodium à 0,02 % et glycérol à 50 % pH 7,3

L'aliquotage n'est pas nécessaire pour le stockage à -20°C

*** Les 20ul contiennent 0,1% de BSA.

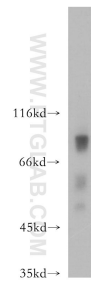
For technical support and original validation data for this product please contact:

T: 1 (888) 4PTGLAB (1-888-478-4522) (toll free
in USA), or 1(312) 455-8498 (outside USA)

E: proteintech@ptglab.com
W: ptglab.com

This product is exclusively available under Proteintech Group brand and is not available to purchase from any other manufacturer.

Données de validation sélectionnées



mouse testis tissue were subjected to SDS PAGE followed by western blot with 13567-1-AP (HCFC2 antibody) at dilution of 1:300 incubated at room temperature for 1.5 hours.