

À des fins de recherche uniquement

# Anticorps Polyclonal de lapin anti-RILP



Numéro de catalogue: 13574-1-AP

Phare

7 Publications

## Informations de base

Numéro de catalogue:

13574-1-AP

Numéro d'acquisition GenBank:

BC031621

Méthode de purification:

Purification par affinité contre l'antigène

Taille:

150ul, Concentration: 1200 µg/ml by Nanodrop and 580 µg/ml by Bradford method using BSA as the standard;

Identification du gène (NCBI):

83547

Dilutions recommandées:

WB 1:200-1:1000

IHC 1:50-1:500

IF 1:20-1:200

Hôte:

Lapin

Nom complet:

Rab interacting lysosomal protein

MW calculé

401 aa, 41 kDa

Isotype:

IgG

MW observés:

41-45 kDa

Immunogen Catalog Number:

AG4472

## Applications

Applications testées:

IF, IHC, WB, ELISA

Demandes citées:

PLA, WB

Spécificité de l'espèce:

Humain

Espèces citées:

Humain

**Remarque-IHC: il est suggéré de démasquer l'antigène avec un tampon de TE buffer pH 9,0; (\*) A défaut, le démasquage de l'antigène peut être effectué avec un tampon citrate pH 6,0.**

Contrôles positifs:

WB : cellules HEK-293, cellules HepG2

IHC : tissu rénal humain,

IF : cellules HepG2,

## Informations générales

### Publications notables

Autrice	Pubmed ID	Journal	Application
Minghui Chang	30326943	J Exp Clin Cancer Res	WB
Xuefeng Fei	34623756	J Extracell Vesicles	PLA
Mai E Oguchi	32669361	J Biol Chem	WB

## Stockage

Stockage:

Stocker à -20°C. Stable pendant un an après l'expédition.

Tampon de stockage:

PBS avec azoture de sodium à 0,02 % et glycérol à 50 % pH 7,3

L'aliquotage n'est pas nécessaire pour le stockage à -20C

\*\*\* Les 20ul contiennent 0,1% de BSA.

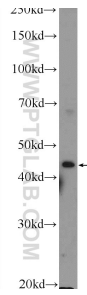
For technical support and original validation data for this product please contact:

T: 1 (888) 4PTGLAB (1-888-478-4522) (toll free in USA), or 1(312) 455-8498 (outside USA)

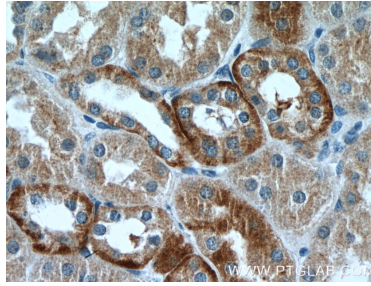
E: [proteintech@ptglab.com](mailto:proteintech@ptglab.com)  
W: [ptglab.com](http://ptglab.com)

This product is exclusively available under Proteintech Group brand and is not available to purchase from any other manufacturer.

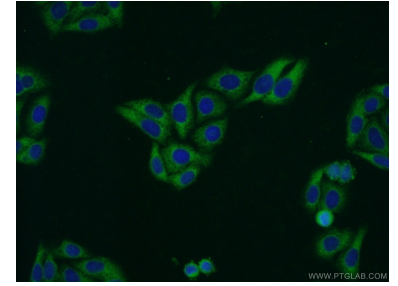
## Données de validation sélectionnées



HEK-293 cells were subjected to SDS PAGE followed by western blot with 13574-1-AP (RILP Antibody) at dilution of 1:300 incubated at room temperature for 1.5 hours.



Immunohistochemical analysis of paraffin-embedded human kidney tissue slide using 13574-1-AP (RILP Antibody) at dilution of 1:200 (under 40x lens).



Immunofluorescent analysis of HepG2 cells using 13574-1-AP (RILP antibody) at dilution of 1:50 and Alexa Fluor 488-conjugated AffiniPure Goat Anti-Rabbit IgG(H+L).