

À des fins de recherche uniquement

Anticorps Polyclonal de lapin anti-FKBP6



Numéro de catalogue: 13582-1-AP

Informations de base

Numéro de catalogue: 13582-1-AP	Numéro d'acquisition GenBank: BC036817	Méthode de purification: Purification par affinité contre l'antigène
Taille: 150ul, Concentration: 353 µg/ml by Bradford method using BSA as the standard;	Identification du gène (NCBI): 8468	Dilutions recommandées: WB 1:500-1:2400 IHC 1:20-1:200
Hôte: Lapin	Nom complet: FK506 binding protein 6, 36kDa	
Isotype: IgG	MW calculé 327 aa, 37 kDa	
Immunogen Catalog Number: AG4505	MW observés: 36 kDa	

Applications

Applications testées:

IHC, WB, ELISA

Spécificité de l'espèce:

Humain, rat, souris

Remarque-IHC: il est suggéré de démasquer l'antigène avec un tampon de TE buffer pH 9.0; (*) À défaut, le démasquage de l'antigène peut être effectué avec un tampon citrate pH 6,0.

Contrôles positifs:

WB : tissu testiculaire humain,

IHC : tissu testiculaire humain, tissu cutané humain, tissu placentaire humain, tissu pulmonaire humain, tissu rénal humain

Informations générales

Stockage

Stockage:

Stocker à -20°C. Stable pendant un an après l'expédition.

Tampon de stockage:

PBS avec azoture de sodium à 0,02 % et glycérol à 50 % pH 7,3

L'aliquotage n'est pas nécessaire pour le stockage à -20C

*** Les 20ul contiennent 0,1% de BSA.

For technical support and original validation data for this product please contact:

T: 1 (888) 4PTGLAB (1-888-478-4522) (toll free in USA), or 1(312) 455-8498 (outside USA)

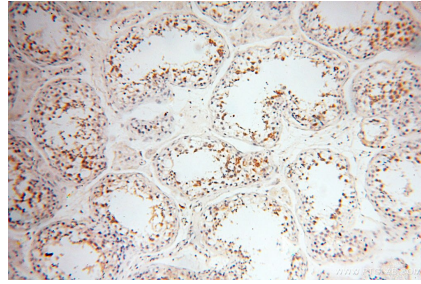
E: proteintech@ptglab.com
W: ptglab.com

This product is exclusively available under Proteintech Group brand and is not available to purchase from any other manufacturer.

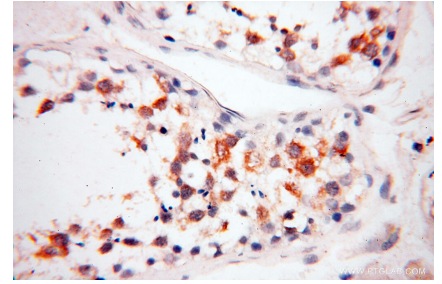
Données de validation sélectionnées



human testis tissue were subjected to SDS PAGE followed by western blot with 13582-1-AP (FKBP6 antibody) at dilution of 1:300 incubated at room temperature for 1.5 hours.



Immunohistochemical analysis of paraffin-embedded human testis using 13582-1-AP (FKBP6 antibody) at dilution of 1:100 (under 10x lens).



Immunohistochemical analysis of paraffin-embedded human testis using 13582-1-AP (FKBP6 antibody) at dilution of 1:100 (under 40x lens).