

À des fins de recherche uniquement

Anticorps Polyclonal de lapin anti-RASGEF1B



Numéro de catalogue: 13617-1-AP

Informations de base

Numéro de catalogue: 13617-1-AP	Numéro d'acquisition GenBank: BC036784	Méthode de purification: Purification par affinité contre l'antigène
Taille: 150ul, Concentration: 200 µg/ml by Nanodrop and 160 µg/ml by Bradford method using BSA as the standard;	Identification du gène (NCBI): 153020	Dilutions recommandées: WB 1:500-1:1000 IHC 1:20-1:200
Hôte: Lapin	Nom complet: RasGEF domain family, member 1B	
Isotype: IgG	MW calculé: 55 kDa	
Immunogen Catalog Number: AG4525	MW observés: 50 kDa	

Applications

Applications testées:

IHC, WB, ELISA

Spécificité de l'espèce:

Humain, rat, souris

Remarque-IHC: il est suggéré de démasquer l'antigène avec un tampon de TE buffer pH 9.0; (*) À défaut, le démasquage de l'antigène peut être effectué avec un tampon citrate pH 6,0.

Contrôles positifs:

WB : tissu cérébral humain, tissu ovarien de souris, tissu pulmonaire de souris

IHC : tissu d'estomac humain,

Informations générales

RASGEF1B is a guanine-nucleotide exchange factor, whose expression is induced in macrophages on stimulation by TLR2 and TLR4 agonists. It interacts with Ras family proteins. It also interacts with CCDC124 during cytokinesis.

Stockage

Stockage:

Stocker à -20°C. Stable pendant un an après l'expédition.

Tampon de stockage:

PBS avec azoture de sodium à 0,02 % et glycérol à 50 % pH 7,3

L'aliquotage n'est pas nécessaire pour le stockage à -20C

*** Les 20ul contiennent 0,1% de BSA.

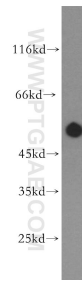
For technical support and original validation data for this product please contact:

T: 1 (888) 4PTGLAB (1-888-478-4522) (toll free in USA), or 1(312) 455-8498 (outside USA)

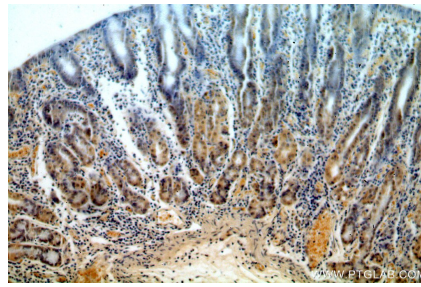
E: proteintech@ptglab.com
W: ptglab.com

This product is exclusively available under Proteintech Group brand and is not available to purchase from any other manufacturer.

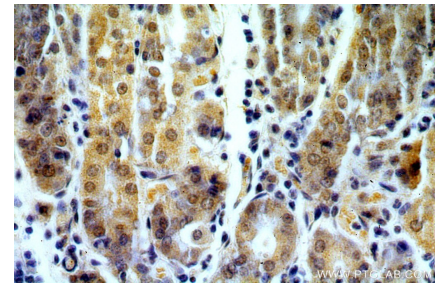
Données de validation sélectionnées



human brain tissue were subjected to SDS PAGE followed by western blot with 13617-1-AP (RASGEF1B antibody) at dilution of 1:300 incubated at room temperature for 1.5 hours.



Immunohistochemical analysis of paraffin-embedded human stomach using 13617-1-AP (RASGEF1B antibody) at dilution of 1:50 (under 10x lens).



Immunohistochemical analysis of paraffin-embedded human stomach using 13617-1-AP (RASGEF1B antibody) at dilution of 1:50 (under 40x lens).