

À des fins de recherche uniquement

Anticorps Polyclonal de lapin anti-KCNH7



Numéro de catalogue: 13622-1-AP

Informations de base

Numéro de catalogue: 13622-1-AP	Numéro d'acquisition GenBank: BC035815	Méthode de purification: Purification par affinité contre l'antigène
Taille: 150ul, Concentration: 200 µg/ml by Nanodrop and 213 µg/ml by Bradford method using BSA as the standard;	Identification du gène (NCBI): 90134	Dilutions recommandées: WB 1:500-1:1000 IP 0.5-4.0 ug for IP and 1:200-1:1000 for WB IHC 1:20-1:200
Hôte: Lapin	Nom complet: potassium voltage-gated channel, subfamily H (eag-related), member 7	
Isotype: IgG	MW calculé 1196 aa, 135 kDa	
Immunogen Catalog Number: AG4532	MW observés: 135 kDa	

Applications

Applications testées:

IHC, IP, WB, ELISA

Spécificité de l'espèce:

Humain, rat, souris

Remarque-IHC: il est suggéré de démasquer l'antigène avec un tampon de TE buffer pH 9.0; (*) À défaut, le démasquage de l'antigène peut être effectué avec un tampon citrate pH 6,0.

Contrôles positifs:

WB : tissu cérébral humain, tissu cérébral de souris

IP : tissu cérébral de souris,

IHC : tissu cardiaque humain,

Informations générales

Stockage

Stockage:

Stocker à -20°C. Stable pendant un an après l'expédition.

Tampon de stockage:

PBS avec azoture de sodium à 0,02 % et glycérol à 50 % pH 7,3

L'aliquotage n'est pas nécessaire pour le stockage à -20C

*** Les 20ul contiennent 0,1% de BSA.

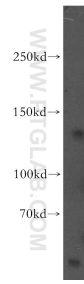
For technical support and original validation data for this product please contact:

T: 1 (888) 4PTGLAB (1-888-478-4522) (toll free in USA), or 1(312) 455-8498 (outside USA)

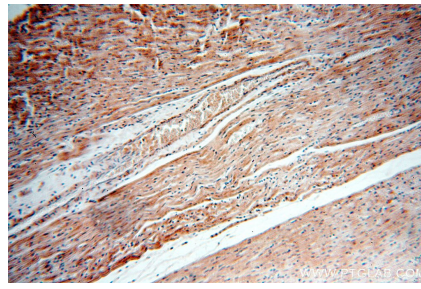
E: proteintech@ptglab.com
W: ptglab.com

This product is exclusively available under Proteintech Group brand and is not available to purchase from any other manufacturer.

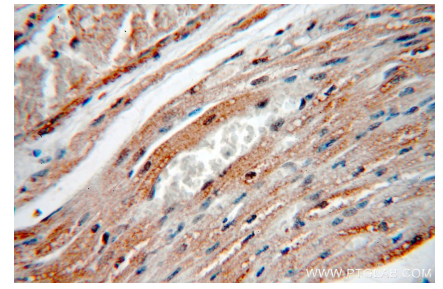
Données de validation sélectionnées



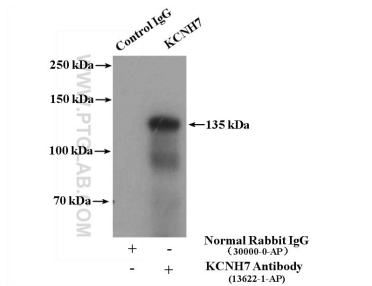
human brain tissue were subjected to SDS PAGE followed by western blot with 13622-1-AP (KCNH7 antibody) at dilution of 1:500 incubated at room temperature for 1.5 hours.



Immunohistochemical analysis of paraffin-embedded human heart using 13622-1-AP (KCNH7 antibody) at dilution of 1:50 (under 10x lens).



Immunohistochemical analysis of paraffin-embedded human heart using 13622-1-AP (KCNH7 antibody) at dilution of 1:50 (under 40x lens).



IP Result of anti-KCNH7 (IP:13622-1-AP, 4ug; Detection:13622-1-AP 1:300) with mouse brain tissue lysate 5200ug.