

À des fins de recherche uniquement

# Anticorps Polyclonal de lapin anti-TRIM15



Numéro de catalogue: 13623-1-AP

Phare

6 Publications

## Informations de base

Numéro de catalogue:

13623-1-AP

Taille:

150ul, Concentration: 200 µg/ml by Nanodrop and 133 µg/ml by Bradford method using BSA as the standard;

Hôte:

Lapin

Isotype:

IgG

Immunogen Catalog Number:

AG4533

Numéro d'acquisition GenBank:

BC038585

Identification du gène (NCBI):

89870

Nom complet:

tripartite motif-containing 15

MW calculé

465 aa, 52 kDa

MW observés:

52 kDa

Méthode de purification:

Purification par affinité contre l'antigène

Dilutions recommandées:

WB 1:500-1:1000

## Applications

Applications testées:

WB, ELISA

Demandes citées:

IF, IHC, WB

Spécificité de l'espèce:

Humain

Espèces citées:

Humain

Contrôles positifs:

WB: cellules Jurkat,

## Informations générales

TRIM15 (Tripartite motif-containing protein 15) is also named as RNF93, ZNF178, ZNFB7 and belongs to the TRIM/RBCC family. It acts as an ubiquitin-protein ligase and contributes to the endogenous restriction of retroviruses in cells.

## Publications notables

Autrice	Pubmed ID	Journal	Application
Pradeep D Uchil	25015296	J Cell Sci	IF
Guixin Zhu	34497368	Nat Cell Biol	WB
Xiaoying Han	30854090	J Cancer	IHC

## Stockage

Stockage:

Stocker à -20°C. Stable pendant un an après l'expédition.

Tampon de stockage:

PBS avec azoture de sodium à 0,02 % et glycérol à 50 % pH 7,3

L'aliquotage n'est pas nécessaire pour le stockage à -20C

\*\*\* Les 20ul contiennent 0,1% de BSA.

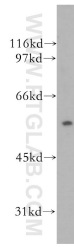
For technical support and original validation data for this product please contact:

T: 1 (888) 4PTGLAB (1-888-478-4522) (toll free in USA), or 1(312) 455-8498 (outside USA)

E: proteintech@ptglab.com  
W: ptglab.com

This product is exclusively available under Proteintech Group brand and is not available to purchase from any other manufacturer.

## Données de validation sélectionnées



Jurkat cells were subjected to SDS PAGE followed by western blot with 13623-1-AP (TRIM15 antibody) at dilution of 1:500 incubated at room temperature for 1.5 hours.