

À des fins de recherche uniquement

Anticorps Polyclonal de lapin anti-GMFG



Numéro de catalogue: 13625-1-AP

7 Publications

Informations de base

Numéro de catalogue:
13625-1-AP

Taille:
150ul, Concentration: 200 µg/ml by Nanodrop and 133 µg/ml by Bradford method using BSA as the standard;

Hôte:
Lapin

Isotype:
IgG

Immunogen Catalog Number:
AG4538

Numéro d'acquisition GenBank:
BC032819

Identification du gène (NCBI):
9535

Nom complet:
glia maturation factor, gamma

MW calculé
141 aa, 17 kDa

MW observés:
17 kDa

Méthode de purification:
Purification par affinité contre l'antigène

Dilutions recommandées:
WB 1:500-1:1000
IP 0.5-4.0 ug for IP and 1:500-1:1000 for WB
IHC 1:50-1:500

Applications

Applications testées:
IHC, IP, WB, ELISA

Demandes citées:
IF, IHC, WB

Spécificité de l'espèce:
Humain, rat, souris

Espèces citées:
Humain, souris

Remarque-IHC: il est suggéré de démasquer l'antigène avec un tampon de TE buffer pH 9,0; (*) À défaut, le démasquage de l'antigène peut être effectué avec un tampon citrate pH 6,0.

Contrôles positifs:

WB : tissu cérébral de rat, tissu cardiaque humain, tissu placentaire de souris, tissu placentaire humain

IP : tissu splénique de souris,

IHC : tissu de cancer du poumon humain, tissu cardiaque humain, tissu placentaire humain, tissu rénal humain, tissu splénique humain, tissu testiculaire humain

Informations générales

GMFG, is a highly conserved brain-specific protein that belongs to the GMF subfamily of the larger Actin-binding protein ADF family. GMFG is preferentially expressed in blood vessel cells and immune cells and its ectopic expression enhances cellular functions such as tube-formation and migration in vitro. GMFG mediates neutrophil and T-lymphocyte migration via regulation of actin cytoskeletal reorganization. GMFG also acts as an intracellular regulator of stress-activated signal transduction by demonstrating activation of p38 MAP kinase and transcription factor NF-κB in astrocytes.

Publications notables

Autrice	Pubmed ID	Journal	Application
Yan Yang	34367945	Front Oncol	IHC
Nikola Deretic	34336818	Front Cell Dev Biol	WB, IF
Yin-Ling Zhang	35103856	Med Oncol	WB

Stockage

Stockage:

Stocker à -20°C. Stable pendant un an après l'expédition.

Tampon de stockage:

PBS avec azoture de sodium à 0,02 % et glycérol à 50 % pH 7,3

L'aliquotage n'est pas nécessaire pour le stockage à -20C

*** Les 20ul contiennent 0,1% de BSA.

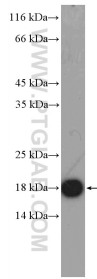
For technical support and original validation data for this product please contact:

T: 1 (888) 4PTGLAB (1-888-478-4522) (toll free in USA), or 1(312) 455-8498 (outside USA)

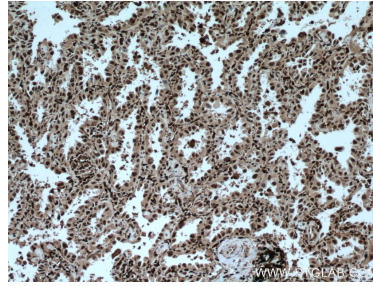
E: proteintech@ptglab.com
W: ptglab.com

This product is exclusively available under Proteintech Group brand and is not available to purchase from any other manufacturer.

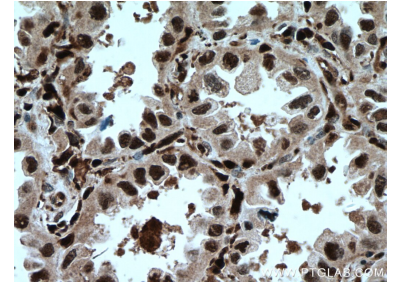
Données de validation sélectionnées



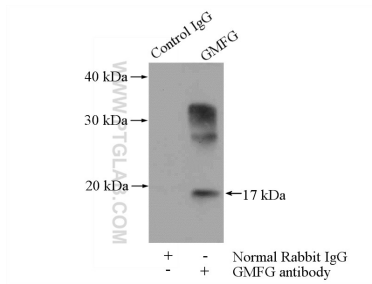
rat brain tissue were subjected to SDS PAGE followed by western blot with 13625-1-AP (GMFG Antibody) at dilution of 1:600 incubated at room temperature for 1.5 hours.



Immunohistochemical analysis of paraffin-embedded human lung cancer tissue slide using 13625-1-AP (GMFG antibody) at dilution of 1:200 (under 10x lens. Heat mediated antigen retrieval with Tris-EDTA buffer (pH 9.0).



Immunohistochemical analysis of paraffin-embedded human lung cancer tissue slide using 13625-1-AP (GMFG antibody) at dilution of 1:200 (under 40x lens. Heat mediated antigen retrieval with Tris-EDTA buffer (pH 9.0).



IP Result of anti-GMFG (IP:13625-1-AP, 4ug; Detection:13625-1-AP 1:500) with mouse spleen tissue lysate 4000ug.