

À des fins de recherche uniquement

Anticorps Polyclonal de lapin anti-TPPP2



Numéro de catalogue: 13633-1-AP

Informations de base

Numéro de catalogue:
13633-1-AP

Taille:
150ul, Concentration: 1800 µg/ml by
Nanodrop and 667 µg/ml by Bradford
method using BSA as the standard;

Hôte:
Lapin

Isotype:
IgG

Immunogen Catalog Number:
AG4561

Numéro d'acquisition GenBank:
BC038970

Identification du gène (NCBI):
122664

Nom complet:
tubulin polymerization-promoting
protein family member 2

MW calculé
170 aa, 18 kDa

MW observés:
18 kDa

Méthode de purification:
Purification par affinité contre
l'antigène

Dilutions recommandées:
WB 1:1000-1:4000

Applications

Applications testées:
WB, ELISA

Spécificité de l'espèce:
Humain, rat, souris

Contrôles positifs:

WB : tissu testiculaire de souris, tissu testiculaire de rat

Informations générales

Stockage

Stockage:

Stocker à -20°C. Stable pendant un an après l'expédition.

Tampon de stockage:

PBS avec azoture de sodium à 0,02 % et glycérol à 50 % pH 7,3

L'aliquotage n'est pas nécessaire pour le stockage à -20C

*** Les 20ul contiennent 0,1% de BSA.

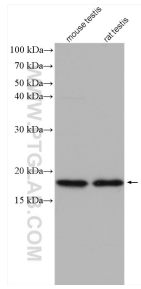
For technical support and original validation data for this product please contact:

T: 1 (888) 4PTGLAB (1-888-478-4522) (toll free
in USA), or 1(312) 455-8498 (outside USA)

E: proteintech@ptglab.com
W: ptglab.com

This product is exclusively available under Proteintech Group brand and is not available to purchase from any other manufacturer.

Données de validation sélectionnées



Various lysates were subjected to SDS PAGE followed by western blot with 13633-1-AP (TPP2 antibody) at dilution of 1:2000 incubated at room temperature for 1.5 hours.