

À des fins de recherche uniquement

Anticorps Polyclonal de lapin anti-BCAT1



Numéro de catalogue: 13640-1-AP

Phare

21 Publications

Informations de base

Numéro de catalogue: 13640-1-AP	Numéro d'acquisition GenBank: BC033864	Méthode de purification: Purification par affinité contre l'antigène
Taille: 150ul, Concentration: 600 µg/ml by Nanodrop;	Identification du gène (NCBI): 586	Dilutions recommandées: WB 1:1000-1:4000 IHC 1:50-1:500 IF 1:50-1:500
Hôte: Lapin	Nom complet: branched chain aminotransferase 1, cytosolic	
Isotype: IgG	MW calculé: 320 aa, 36 kDa	
Immunogen Catalog Number: AG4574	MW observés: 43-45 kDa	

Applications

Applications testées:

IF, IHC, WB, ELISA

Demandes citées:

IF, IHC, WB

Spécificité de l'espèce:

Humain, rat, souris

Espèces citées:

Humain, rat, souris

Contrôles positifs:

WB : cellules Jurkat, cellules HeLa, cellules Neuro-2a

IHC : tissu cérébral de souris, tissu de cancer de l'estomac humain

IF : cellules HepG2,

Remarque-IHC: il est suggéré de démasquer l'antigène avec un tampon de TE buffer pH 9,0; (*) À défaut, le démasquage de l'antigène peut être effectué avec un tampon citrate pH 6,0.

Informations générales

BCAT1, also named as branched-chain amino acid transaminase1, is a cytosolic enzyme responsible for the reversible transamination of leucine, isoleucine and valine that catalyzes the transformation of branched-chain L-amino acids (BCAA) into branched-chain α -ketoacids (BCKA), thereby providing macromolecule precursors. It has been reported that BCAT1 is associated with tumor growth and disease progression (PMID:29255149). 13640-1-AP antibody detects the bands around 43-45 kDa for different isoforms and higher molecular weight for phosphorylation modification of this protein.

Publications notables

Autrice	Pubmed ID	Journal	Application
Lili Tan	36182869	Biochem Biophys Res Commun	WB,IF
Yunyun Liu	36176992	Front Cardiovasc Med	WB
Haikuo Li	36265491	Cell Metab	IF

Stockage

Stockage:

Stocker à -20°C. Stable pendant un an après l'expédition.

Tampon de stockage:

PBS avec azoture de sodium à 0,02 % et glycérol à 50 % pH 7,3

L'aliquotage n'est pas nécessaire pour le stockage à -20C

*** Les 20ul contiennent 0,1% de BSA.

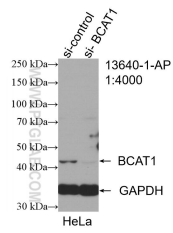
For technical support and original validation data for this product please contact:

T: 1 (888) 4PTGLAB (1-888-478-4522) (toll free in USA), or 1(312) 455-8498 (outside USA)

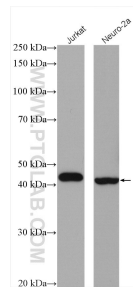
E: proteintech@ptglab.com
W: ptglab.com

This product is exclusively available under Proteintech Group brand and is not available to purchase from any other manufacturer.

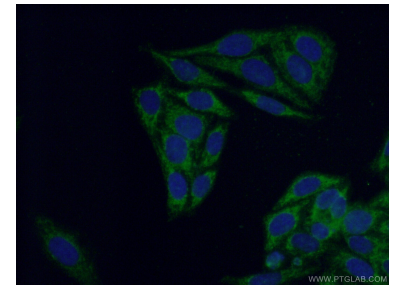
Données de validation sélectionnées



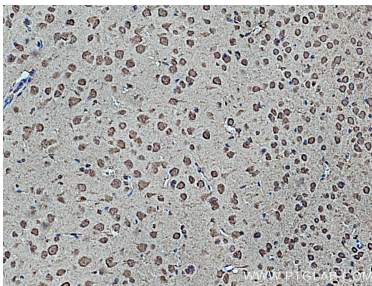
WB result of BCAT1/ECA39 antibody (13640-1-AP; 1:4000; incubated at room temperature for 1.5 hours) with sh-Control and sh-BCAT1/ECA39 transfected HeLa cells.



Various lysates were subjected to SDS PAGE followed by western blot with 13640-1-AP (BCAT1/ECA39 antibody) at dilution of 1:2000 incubated at room temperature for 1.5 hours.



Immunofluorescent analysis of (-20°C Ethanol) fixed HepG2 cells using 13640-1-AP (BCAT1/ECA39 antibody) at dilution of 1:50 and Alexa Fluor 488-conjugated AffiniPure Goat Anti-Rabbit IgG(H+L).



Immunohistochemical analysis of paraffin-embedded mouse brain tissue slide using 13640-1-AP (BCAT1/ECA39 antibody) at dilution of 1:200 (under 10x lens). Heat mediated antigen retrieval with Tris-EDTA buffer (pH 9.0).