

À des fins de recherche uniquement

Anticorps Polyclonal de lapin anti-PCDH1



Numéro de catalogue: 13645-1-AP

1 Publications

Informations de base

Numéro de catalogue:

13645-1-AP

Taille:

150ul, Concentration: 500 µg/ml by Nanodrop and 193 µg/ml by Bradford method using BSA as the standard;

Hôte:

Lapin

Isotype:

IgG

Immunogen Catalog Number:

AG4591

Numéro d'acquisition GenBank:

BC035812

Identification du gène (NCBI):

5097

Nom complet:

protocadherin 1

MW calculé

1060 aa, 115 kDa

MW observés:

115 kDa

Méthode de purification:

Purification par affinité contre l'antigène

Dilutions recommandées:

WB 1:500-1:2000

Applications

Applications testées:

WB, ELISA

Demandes citées:

WB

Spécificité de l'espèce:

Humain, rat, souris

Espèces citées:

rat

Contrôles positifs:

WB : tissu cérébral humain fœtal, tissu cérébral humain

Informations générales

Publications notables

Autrice	Pubmed ID	Journal	Application
Yi-Fang Wu	36549557	Nanomedicine	WB

Stockage

Stockage:

Stocker à -20°C. Stable pendant un an après l'expédition.

Tampon de stockage:

PBS avec azotate de sodium à 0,02 % et glycérol à 50 % pH 7,3

L'aliquotage n'est pas nécessaire pour le stockage à -20C

*** Les 20ul contiennent 0,1% de BSA.

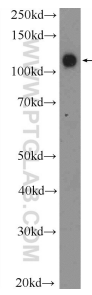
For technical support and original validation data for this product please contact:

T: 1 (888) 4PTGLAB (1-888-478-4522) (toll free in USA), or 1(312) 455-8498 (outside USA)

E: proteintech@ptglab.com
W: ptglab.com

This product is exclusively available under Proteintech Group brand and is not available to purchase from any other manufacturer.

Données de validation sélectionnées



fetal human brain tissue were subjected to SDS PAGE followed by western blot with 13645-1-AP (PCDH1 Antibody) at dilution of 1:300 incubated at room temperature for 1.5 hours.