

À des fins de recherche uniquement

Anticorps Polyclonal de lapin anti-WDR19/IFT144



Numéro de catalogue: 13647-1-AP

9 Publications

Informations de base

Numéro de catalogue:

13647-1-AP

Taille:

150ul, Concentration: 650 µg/ml by Nanodrop and 287 µg/ml by Bradford method using BSA as the standard;

Hôte:

Lapin

Isotype:

IgG

Immunogen Catalog Number:

AG4599

Numéro d'acquisition GenBank:

BC032578

Identification du gène (NCBI):

57728

Nom complet:

WD repeat domain 19

MW calculé

1342 aa, 152 kDa

MW observés:

145-152 kDa

Méthode de purification:

Purification par affinité contre l'antigène

Dilutions recommandées:

WB 1:500-1:1000

IP 0.5-4.0 ug for IP and 1:500-1:1000 for WB

IHC 1:20-1:200

Applications

Applications testées:

IHC, IP, WB, ELISA

Demandes citées:

WB

Spécificité de l'espèce:

Humain, rat, souris

Espèces citées:

Humain, rat, souris

Remarque-IHC: il est suggéré de démasquer l'antigène avec un tampon de TE buffer pH 9,0; (*) A défaut, 'le démasquage de l'antigène peut être 'effectué avec un tampon citrate pH 6,0.

Contrôles positifs:

WB : cellules HEK-293,

IP : cellules HEK-293,

IHC : tissu d'hyperplasie de la prostate humaine, tissu de cancer de la prostate humaine

Informations générales

Publications notables

Autrice	Pubmed ID	Journal	Application
Xiaomei Liu	29130966	Cell Physiol Biochem	WB
Tooba Quidwai	34734804	Elife	WB,IF
Leah Schembs	35584663	Cell Rep	IF

Stockage

Stockage:

Stocker à -20°C. Stable pendant un an après l'expédition.

Tampon de stockage:

PBS avec azoture de sodium à 0,02 % et glycérol à 50 % pH 7,3

L'aliquotage n'est pas nécessaire pour le stockage à -20C

*** Les 20ul contiennent 0,1% de BSA.

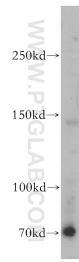
For technical support and original validation data for this product please contact:

T: 1 (888) 4PTGLAB (1-888-478-4522) (toll free in USA), or 1(312) 455-8498 (outside USA)

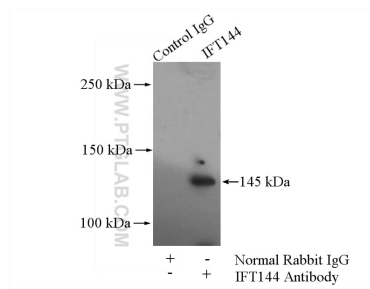
E: proteintech@ptglab.com
W: ptglab.com

This product is exclusively available under Proteintech Group brand and is not available to purchase from any other manufacturer.

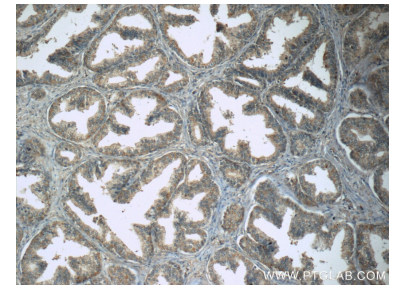
Données de validation sélectionnées



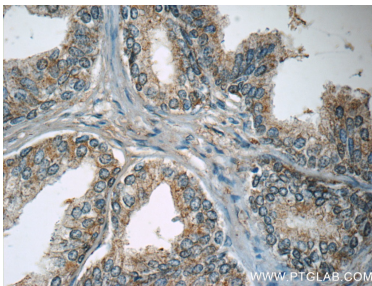
HEK-293 cells were subjected to SDS PAGE followed by western blot with 13647-1-AP (WDR19/IFT144 antibody) at dilution of 1:600 incubated at room temperature for 1.5 hours.



IP Result of anti-WDR19/IFT144 (IP:13647-1-AP, 4ug; Detection:13647-1-AP 1:500) with HEK-293 cells lysate 3200ug.



Immunohistochemical analysis of paraffin-embedded human prostate hyperplasia tissue slide using 13647-1-AP (WDR19/IFT144 antibody) at dilution of 1:50.



Immunohistochemical analysis of paraffin-embedded human prostate hyperplasia tissue slide using 13647-1-AP (WDR19/IFT144 antibody) at dilution of 1:50.