

À des fins de recherche uniquement

Anticorps Polyclonal de lapin anti-NARFL



Numéro de catalogue: 13652-1-AP

Informations de base

| | | |
|--|---|--|
| Numéro de catalogue: 13652-1-AP | Numéro d'acquisition GenBank: BC030248 | Méthode de purification: Purification par affinité contre l'antigène |
| Taille: 150ul , Concentration: 450 µg/ml by Nanodrop and 300 µg/ml by Bradford method using BSA as the standard; | Identification du gène (NCBI): 64428 | Dilutions recommandées: WB 1:200-1:1000 IHC 1:50-1:500 |
| Hôte: Lapin | Nom complet: nuclear prelamin A recognition factor-like | |
| Isotype: IgG | MW calculé 476 aa, 53 kDa | |
| Immunogen Catalog Number: AG4217 | MW observés: 55 kDa, 42 kDa, 29 kDa | |

Applications

| | |
|---|--|
| Applications testées: IHC, WB, ELISA | Contrôles positifs: WB : cellules HeLa, cellules HEK-293 IHC : tissu de côlon humain, |
| Spécificité de l'espèce: Humain, rat, souris | |
| Remarque-IHC: il est suggéré de démasquer l'antigène avec un tampon de TE buffer pH 9.0; (*) À défaut, le démasquage de l'antigène peut être effectué avec un tampon citrate pH 6,0. | |

Informations générales

NARFL (Nuclear prelamin A recognition factor-like protein) is also named as PRN and belongs to the NARF family. This protein plays a role in cytoplasmic Fe-S protein biogenesis in mammalian cells. NARFL has 3 isoforms produced by alternative splicing.

Stockage

Stockage:
Stocker à -20°C. Stable pendant un an après l'expédition.
Tampon de stockage:
PBS avec azoture de sodium à 0,02 % et glycérol à 50 % pH 7,3
L'aliquotage n'est pas nécessaire pour le stockage à -20C

*** Les 20ul contiennent 0,1% de BSA.

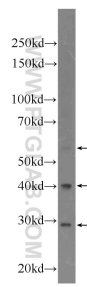
For technical support and original validation data for this product please contact:

T: 1 (888) 4PTGLAB (1-888-478-4522) (toll free in USA), or 1(312) 455-8498 (outside USA)

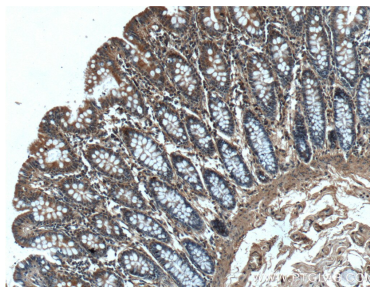
E: proteintech@ptglab.com
W: ptglab.com

This product is exclusively available under Proteintech Group brand and is not available to purchase from any other manufacturer.

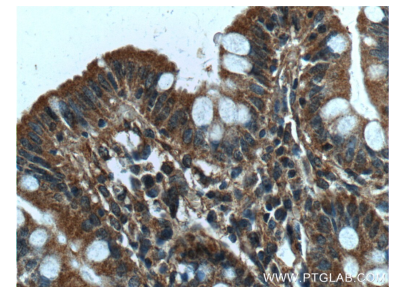
Données de validation sélectionnées



HeLa cells were subjected to SDS PAGE followed by western blot with 13652-1-AP (NARFL Antibody) at dilution of 1:300 incubated at room temperature for 1.5 hours.



Immunohistochemical analysis of paraffin-embedded human colon tissue slide using 13652-1-AP (NARFL antibody) at dilution of 1:200 (under 10x lens).



Immunohistochemical analysis of paraffin-embedded human colon tissue slide using 13652-1-AP (NARFL antibody) at dilution of 1:200 (under 40x lens).