

À des fins de recherche uniquement

Anticorps Polyclonal de lapin anti-DNASE1L1



Numéro de catalogue: 13653-1-AP

1 Publications

Informations de base

Numéro de catalogue:
13653-1-AP

Taille:
150ul, Concentration: 400 µg/ml by
Nanodrop and 213 µg/ml by Bradford
method using BSA as the standard;

Hôte:
Lapin

Isotype:
IgG

Immunogen Catalog Number:
AG4222

Numéro d'acquisition GenBank:
BC028092

Identification du gène (NCBI):
1774

Nom complet:
deoxyribonuclease I-like 1

MW calculé
302 aa, 34 kDa

MW observés:
34 kDa

Méthode de purification:
Purification par affinité contre
l'antigène

Dilutions recommandées:
WB 1:500-1:1000
IP 0.5-4.0 ug for IP and 1:500-1:1000
for WB
IHC 1:20-1:200
IF 1:10-1:100

Applications

Applications testées:
IF, IHC, IP, WB, ELISA

Demandes citées:
IF

Spécificité de l'espèce:
Humain, rat, souris

Remarque-IHC: il est suggéré de démasquer l'antigène avec un tampon de TE buffer pH 9.0; (*) À défaut, 'le démasquage de l'antigène peut être effectué avec un tampon citrate pH 6,0.

Contrôles positifs:

WB : tissu de muscle squelettique de souris, tissu de muscle squelettique de rat

IP : tissu de muscle squelettique de souris,

IHC : tissu de muscle squelettique humain,

IF : cellules MCF-7,

Informations générales

Publications notables

Autrice	Pubmed ID	Journal	Application
Huajian Yang	37048150	Cells	IF

Stockage

Stockage:

Stocker à -20°C. Stable pendant un an après l'expédition.

Tampon de stockage:

PBS avec azoture de sodium à 0,02 % et glycérol à 50 % pH 7,3

L'aliquotage n'est pas nécessaire pour le stockage à -20C

*** Les 20ul contiennent 0,1% de BSA.

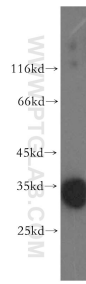
For technical support and original validation data for this product please contact:

T: 1 (888) 4PTGLAB (1-888-478-4522) (toll free in USA), or 1(312) 455-8498 (outside USA)

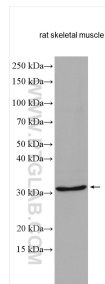
E: proteintech@ptglab.com
W: ptglab.com

This product is exclusively available under Proteintech Group brand and is not available to purchase from any other manufacturer.

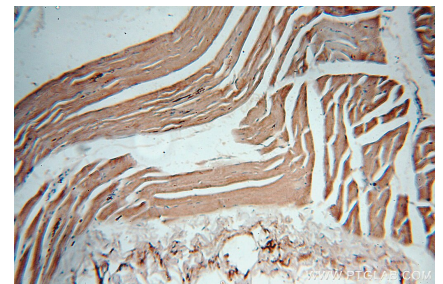
Données de validation sélectionnées



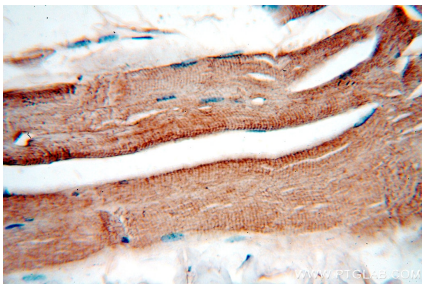
mouse skeletal muscle tissue were subjected to SDS PAGE followed by western blot with 13653-1-AP (DNASE1L1 antibody) at dilution of 1:1000 incubated at room temperature for 1.5 hours.



rat skeletal muscle tissue were subjected to SDS PAGE followed by western blot with 13653-1-AP (DNASE1L1 antibody) at dilution of 1:500 incubated at room temperature for 1.5 hours.



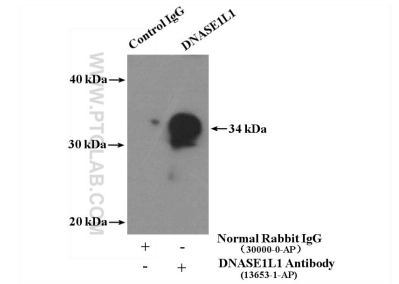
Immunohistochemical analysis of paraffin-embedded human skeletal muscle using 13653-1-AP (DNASE1L1 antibody) at dilution of 1:50 (under 10x lens).



Immunohistochemical analysis of paraffin-embedded human skeletal muscle using 13653-1-AP (DNASE1L1 antibody) at dilution of 1:50 (under 40x lens).



Immunofluorescent analysis of MCF-7 cells, using DNASE1L1 antibody 13653-1-AP at 1:25 dilution and Rhodamine-labeled goat anti-rabbit IgG (red). Blue pseudocolor = DAPI (fluorescent DNA dye).



IP Result of anti-DNASE1L1 (IP:13653-1-AP, 4ug; Detection:13653-1-AP 1:800) with mouse skeletal muscle tissue lysate 4000ug.