

À des fins de recherche uniquement

Anticorps Polyclonal de lapin anti-ENTPD2



Numéro de catalogue: 13656-1-AP

1 Publications

Informations de base

Numéro de catalogue:
13656-1-AP

Taille:
150ul, Concentration: 500 µg/ml by Nanodrop and 300 µg/ml by Bradford method using BSA as the standard;

Hôte:
Lapin

Isotype:
IgG

Immunogen Catalog Number:
AG4513

Numéro d'acquisition GenBank:
BC035738

Identification du gène (NCBI):
954

Nom complet:
ectonucleoside triphosphate diphosphohydrolase 2

MW calculé:
495 aa, 54 kDa

MW observés:
70 kDa

Méthode de purification:
Purification par affinité contre l'antigène

Dilutions recommandées:
WB 1:1000-1:4000
IP 0.5-4.0 ug for IP and 1:200-1:1000 for WB
IHC 1:100-1:400

Applications

Applications testées:
IHC, IP, WB, ELISA

Demandes citées:
IHC

Spécificité de l'espèce:
Humain

Espèces citées:
rat

Remarque-IHC: il est suggéré de démasquer l'antigène avec un tampon de TE buffer pH 9,0; (*) A défaut, le démasquage de l'antigène peut être effectué avec un tampon citrate pH 6,0.

Contrôles positifs:

WB : tissu placentaire humain, cellules K-562

IP : cellules K-562,

IHC : tissu d'intestin grêle humain,

Informations générales

ENTPD2(Ectonucleoside triphosphate diphosphohydrolase 2) is also named as CD39L1, Ecto-ATPase 2 and belongs to the GDA1/CD39 NTPase family. In the nervous system, it could hydrolyze ATP and other nucleotides to regulate purinergic neurotransmission. This protein has 3 isoforms produced by alternative splicing.

Publications notables

Autrice	Pubmed ID	Journal	Application
Moyuru Hayashi	33146549	Am J Physiol Gastrointest Liver Physiol	IHC

Stockage

Stockage:

Stocker à -20°C. Stable pendant un an après l'expédition.

Tampon de stockage:

PBS avec azoture de sodium à 0,02 % et glycérol à 50 % pH 7,3

L'aliquotage n'est pas nécessaire pour le stockage à -20C

*** Les 20ul contiennent 0,1% de BSA.

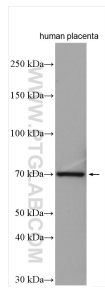
For technical support and original validation data for this product please contact:

T: 1 (888) 4PTGLAB (1-888-478-4522) (toll free in USA), or 1(312) 455-8498 (outside USA)

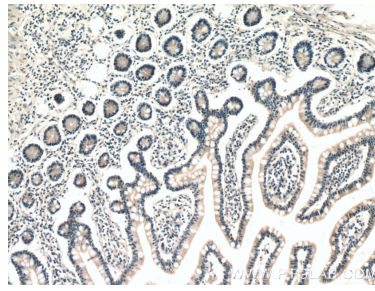
E: proteintech@ptglab.com
W: ptglab.com

This product is exclusively available under Proteintech Group brand and is not available to purchase from any other manufacturer.

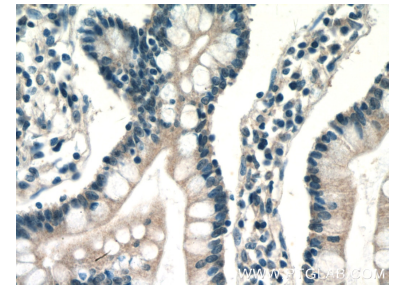
Données de validation sélectionnées



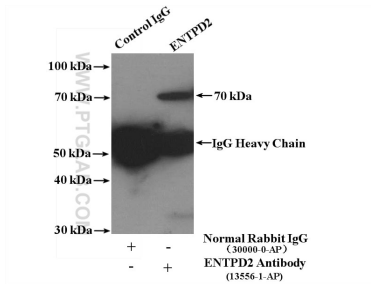
human placenta tissue were subjected to SDS PAGE followed by western blot with 13656-1-AP (ENTPD2 antibody) at dilution of 1:2000 incubated at room temperature for 1.5 hours.



Immunohistochemical analysis of paraffin-embedded human small intestine tissue slide using 13656-1-AP (ENTPD2 antibody) at dilution of 1:200 (under 10x lens).



Immunohistochemical analysis of paraffin-embedded human small intestine tissue slide using 13656-1-AP (ENTPD2 antibody) at dilution of 1:200 (under 40x lens).



IP Result of anti-ENTPD2 (IP:13656-1-AP, 4 μ g; Detection:13656-1-AP 1:300) with K-562 cells lysate 4000 μ g.