

À des fins de recherche uniquement

Anticorps Polyclonal de lapin anti-SLC35A2



Numéro de catalogue: 13657-1-AP

2 Publications

Informations de base

Numéro de catalogue:
13657-1-AP

Taille:
150ul, Concentration: 550 µg/ml by Nanodrop and 280 µg/ml by Bradford method using BSA as the standard;

Hôte:
Lapin

Isotype:
IgG

Immunogen Catalog Number:
AG4524

Numéro d'acquisition GenBank:
BC035747

Identification du gène (NCBI):
7355

Nom complet:
solute carrier family 35 (UDP-galactose transporter), member A2

MW calculé:
396 aa, 41 kDa

MW observés:
41 kDa, 32 kDa

Méthode de purification:
Purification par affinité contre l'antigène

Dilutions recommandées:
WB 1:500-1:2000
IHC 1:50-1:500

Applications

Applications testées:
IHC, WB, ELISA

Demandes citées:
IHC, WB

Spécificité de l'espèce:
Humain, rat, souris

Espèces citées:
Humain

Remarque-IHC: il est suggéré de démasquer l'antigène avec un tampon de TE buffer pH 9,0; (*) A défaut, le démasquage de l'antigène peut être effectué avec un tampon citrate pH 6,0.

Contrôles positifs:

WB : cellules HEK-293, tissu cérébral de souris

IHC : tissu de cancer du foie humain, tissu de côlon humain

Informations générales

Publications notables

Autrice	Pubmed ID	Journal	Application
Hongxia Cheng	36454514	Cell Oncol (Dordr)	IHC,WB
Shengshan Xu	37275857	Front Immunol	IHC

Stockage

Stockage:

Stocker à -20°C. Stable pendant un an après l'expédition.

Tampon de stockage:

PBS avec azoture de sodium à 0,02 % et glycérol à 50 % pH 7,3

L'aliquotage n'est pas nécessaire pour le stockage à -20C

*** Les 20ul contiennent 0,1% de BSA.

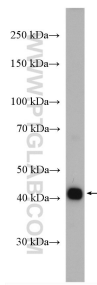
For technical support and original validation data for this product please contact:

T: 1 (888) 4PTGLAB (1-888-478-4522) (toll free in USA), or 1(312) 455-8498 (outside USA)

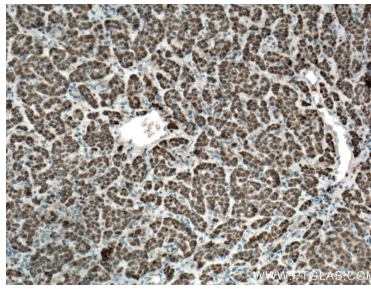
E: proteintech@ptglab.com
W: ptglab.com

This product is exclusively available under Proteintech Group brand and is not available to purchase from any other manufacturer.

Données de validation sélectionnées



HEK-293 cells were subjected to SDS PAGE followed by western blot with 13657-1-AP (SLC35A2 antibody) at dilution of 1:1000 incubated at room temperature for 1.5 hours.



Immunohistochemical analysis of paraffin-embedded human liver cancer tissue slide using 13657-1-AP (SLC35A2 antibody) at dilution of 1:200 (under 10x lens. Heat mediated antigen retrieval with Tris-EDTA buffer (pH 9.0).