

À des fins de recherche uniquement

Anticorps Polyclonal de lapin anti-LTA4H



Numéro de catalogue: 13662-1-AP

2 Publications

Informations de base

Numéro de catalogue:
13662-1-AP

Taille:
150ul, Concentration: 200 µg/ml by Nanodrop and 133 µg/ml by Bradford method using BSA as the standard;

Hôte:
Lapin

Isotype:
IgG

Immunogen Catalog Number:
AG4568

Numéro d'acquisition GenBank:
BC032528

Identification du gène (NCBI):
4048

Nom complet:
leukotriene A4 hydrolase

MW calculé
611 aa, 69 kDa

MW observés:
57-70 kDa

Méthode de purification:
Purification par affinité contre l'antigène

Dilutions recommandées:
WB 1:500-1:2000
IP 0.5-4.0 ug for IP and 1:500-1:1000 for WB
IHC 1:20-1:200

Applications

Applications testées:
IHC, IP, WB, ELISA

Demandes citées:
IF, WB

Spécificité de l'espèce:
Humain, rat, souris

Espèces citées:
Humain, souris

Remarque-IHC: il est suggéré de démasquer l'antigène avec un tampon de TE buffer pH 9,0; (*) A défaut, 'le démasquage de l'antigène peut être 'effectué avec un tampon citrate pH 6,0.

Contrôles positifs:

WB : cellules HEK-293, cellules Jurkat

IP : cellules HEK-293,

IHC : tissu cutané humain, tissu cardiaque humain, tissu cérébral humain, tissu ovarien humain, tissu placentaire humain, tissu pulmonaire humain, tissu rénal humain, tissu splénique humain, tissu testiculaire humain

Informations générales

LTA4H(Leukotriene A-4 hydrolase), also named as LTA4, is essential for the conversion of LTA4 to LTB4, an inflammatory lipid mediator(PMID:10601658). LTA4H also possesses aminopeptidase activity that it can degrade PGP, which is a biomarker for chronic obstructive pulmonary disease and is implicated in neutrophil persistence in the lung(PMID:20813919). This protein has 4 isoforms produced by alternative splicing with the MW of 69, 59, 57, 67 kDa.

Publications notables

Autrice	Pubmed ID	Journal	Application
Wei Gao	31287215	Proteomics	WB
Gan Chen	37122356	JHEP Rep	IF

Stockage

Stockage:

Stocker à -20°C. Stable pendant un an après l'expédition.

Tampon de stockage:

PBS avec azoture de sodium à 0,02 % et glycérol à 50 % pH 7,3

L'aliquotage n'est pas nécessaire pour le stockage à -20C

*** Les 20ul contiennent 0,1% de BSA.

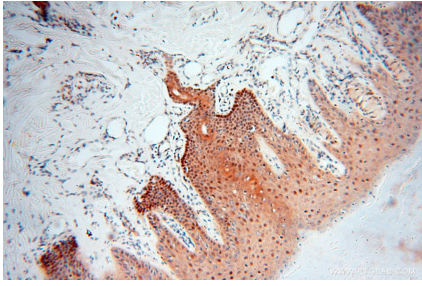
For technical support and original validation data for this product please contact:

T: 1 (888) 4PTGLAB (1-888-478-4522) (toll free in USA), or 1(312) 455-8498 (outside USA)

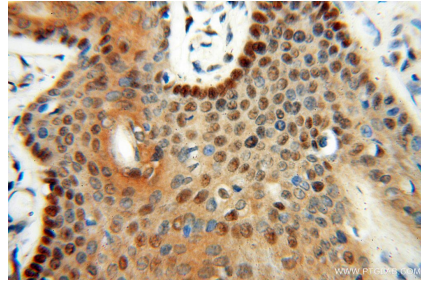
E: proteintech@ptglab.com
W: ptglab.com

This product is exclusively available under Proteintech Group brand and is not available to purchase from any other manufacturer.

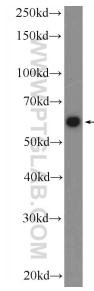
Données de validation sélectionnées



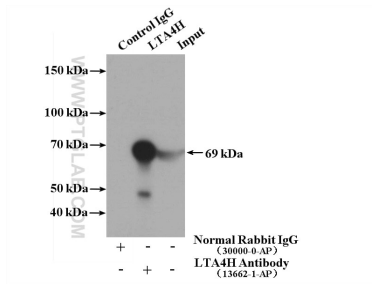
Immunohistochemical analysis of paraffin-embedded human skin using 13662-1-AP (LTA4H antibody) at dilution of 1:100 (under 10x lens).



Immunohistochemical analysis of paraffin-embedded human skin using 13662-1-AP (LTA4H antibody) at dilution of 1:100 (under 40x lens).



HEK-293 cells were subjected to SDS PAGE followed by western blot with 13662-1-AP (LTA4H Antibody) at dilution of 1:1000 incubated at room temperature for 1.5 hours.



IP Result of anti-LTA4H (IP:13662-1-AP, 4ug; Detection:13662-1-AP 1:500) with HEK-293 cells lysate 1120ug.