

À des fins de recherche uniquement

# Anticorps Polyclonal de lapin anti-SFTPB



Numéro de catalogue: 13664-1-AP

2 Publications

## Informations de base

Numéro de catalogue:

13664-1-AP

Taille:

150ul, Concentration: 600 µg/ml by Nanodrop;

Hôte:

Lapin

Isotype:

IgG

Immunogen Catalog Number:

AG4576

Numéro d'acquisition GenBank:

BC032785

Identification du gène (NCBI):

6439

Nom complet:

surfactant protein B

MW calculé

381 aa, 42 kDa

MW observés:

43 kDa

Méthode de purification:

Purification par affinité contre l'antigène

Dilutions recommandées:

WB 1:1000-1:6000

IP 0.5-4.0 ug for IP and 1:200-1:1000 for WB

IHC 1:20-1:200

## Applications

Applications testées:

IHC, IP, WB, ELISA

Demandes citées:

WB

Spécificité de l'espèce:

Humain

Espèces citées:

Humain, souris

Contrôles positifs:

WB : cellules A549, cellules Y79

IP : cellules Y79,

IHC : tissu cardiaque humain,

**Remarque-IHC: il est suggéré de démasquer l'antigène avec un tampon de TE buffer pH 9,0; (\*) À défaut, le démasquage de l'antigène peut être effectué avec un tampon citrate pH 6,0.**

## Informations générales

Pulmonary surfactant-associated protein B(SFTPb) also named SFTP3, is a hydrophobic peptide that facilitates the formation and maintenance of a phospholipid-rich film at the alveolar air-liquid interface. SP-B is necessary for postnatal lung function. SFTPb as a risk biomarker for lung cancer. (PMID:36460583).

## Publications notables

Autrice	Pubmed ID	Journal	Application
Guangying Yang	35682694	Int J Mol Sci	WB
Xiaojing Yang	35689653	Environ Toxicol	WB

## Stockage

Stockage:

Stocker à -20°C. Stable pendant un an après l'expédition.

Tampon de stockage:

PBS avec azoture de sodium à 0,02 % et glycérol à 50 % pH 7,3

L'aliquoteur n'est pas nécessaire pour le stockage à -20C

\*\*\* Les 20ul contiennent 0,1% de BSA.

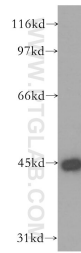
For technical support and original validation data for this product please contact:

T: 1 (888) 4PTGLAB (1-888-478-4522) (toll free in USA), or 1(312) 455-8498 (outside USA)

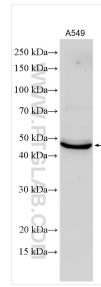
E: [proteintech@ptglab.com](mailto:proteintech@ptglab.com)  
W: [ptglab.com](http://ptglab.com)

This product is exclusively available under Proteintech Group brand and is not available to purchase from any other manufacturer.

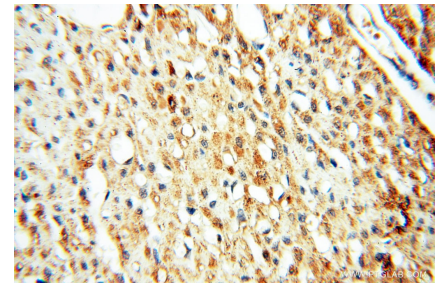
## Données de validation sélectionnées



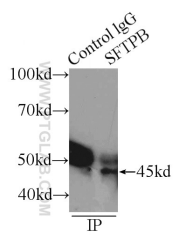
Y79 cells were subjected to SDS PAGE followed by western blot with 13664-1-AP (SFTPb antibody) at dilution of 1:500 incubated at room temperature for 1.5 hours.



A549 cells were subjected to SDS PAGE followed by western blot with 13664-1-AP (SFTPb antibody) at dilution of 1:3000 incubated at room temperature for 1.5 hours.



Immunohistochemical analysis of paraffin-embedded human heart using 13664-1-AP (SFTPb antibody) at dilution of 1:50 (under 40x lens).



IP Result of anti-SFTPb (IP:13664-1-AP, 3ug; Detection:13664-1-AP 1:300) with Y79 cells lysate 3000ug.