

À des fins de recherche uniquement

Anticorps Polyclonal de lapin anti-ATP11B



Numéro de catalogue: 13672-1-AP

Phare

3 Publications

Informations de base

Numéro de catalogue:

13672-1-AP

Numéro d'acquisition GenBank:

BC033880

Méthode de purification:

Purification par affinité contre l'antigène

Taille:

150ul, Concentration: 200 µg/ml by Nanodrop and 133 µg/ml by Bradford method using BSA as the standard;

Identification du gène (NCBI):

23200

Dilutions recommandées:

IHC 1:20-1:200

Hôte:

Lapin

Nom complet:

ATPase, class VI, type 11B

MW calculé

1177aa, 134 kDa

Isotype:

IgG

Immunogen Catalog Number:

AG4654

Applications

Applications testées:

IHC, ELISA

Contrôles positifs:

IHC : tissu de tumeur ovarienne humain,

Demandes citées:

IF, IHC, WB

Spécificité de l'espèce:

Humain, rat, souris

Espèces citées:

Humain, rat, souris

Remarque-IHC: il est suggéré de démasquer l'antigène avec un tampon de TE buffer pH 9,0; (*) A défaut, le démasquage de l'antigène peut être effectué avec un tampon citrate pH 6,0.

Informations générales

Publications notables

Autrice	Pubmed ID	Journal	Application
Sophie Quick	35635573	Acta Neuropathol	IF
Tianyu Tang	35288467	J Immunother Cancer	WB,IHC
Bing-Jun Qian	29705350	Life Sci	WB

Stockage

Stockage:

Stocker à -20°C. Stable pendant un an après l'expédition.

Tampon de stockage:

PBS avec azoture de sodium à 0,02 % et glycérol à 50 % pH 7,3

L'aliquotage n'est pas nécessaire pour le stockage à -20C

*** Les 20ul contiennent 0,1% de BSA.

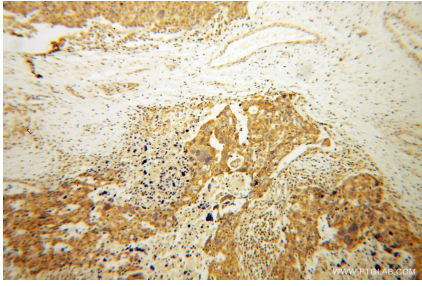
For technical support and original validation data for this product please contact:

T: 1 (888) 4PTGLAB (1-888-478-4522) (toll free in USA), or 1(312) 455-8498 (outside USA)

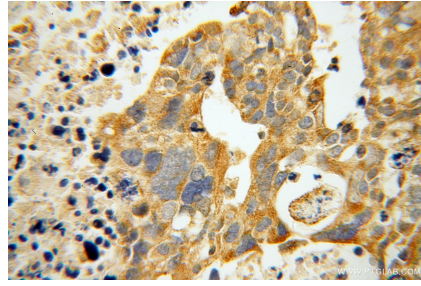
E: proteintech@ptglab.com
W: ptglab.com

This product is exclusively available under Proteintech Group brand and is not available to purchase from any other manufacturer.

Données de validation sélectionnées



Immunohistochemical analysis of paraffin-embedded human ovary tumor using 13672-1-AP (ATP11B antibody) at dilution of 1:100 (under 10x lens).



Immunohistochemical analysis of paraffin-embedded human ovary tumor using 13672-1-AP (ATP11B antibody) at dilution of 1:100 (under 40x lens).