

À des fins de recherche uniquement

Anticorps Polyclonal de lapin anti-WDR1



Numéro de catalogue: 13676-1-AP

Phare

9 Publications

Informations de base

Numéro de catalogue:

13676-1-AP

Taille:

150ul, Concentration: 700 µg/ml by Nanodrop and 373 µg/ml by Bradford method using BSA as the standard;

Hôte:

Lapin

Isotype:

IgG

Immunogen Catalog Number:

AG4670

Numéro d'acquisition GenBank:

BC030541

Identification du gène (NCBI):

9948

Nom complet:

WD repeat domain 1

MW calculé

606 aa, 66 kDa

MW observés:

66-70 kDa

Méthode de purification:

Purification par affinité contre l'antigène

Dilutions recommandées:

WB 1:500-1:3000

IP 0.5-4.0 ug for IP and 1:500-1:1000 for WB

IHC 1:20-1:200

Applications

Applications testées:

IHC, IP, WB, ELISA

Demandes citées:

WB

Spécificité de l'espèce:

Humain, rat, souris

Espèces citées:

Humain, souris

Remarque-IHC: il est suggéré de démasquer l'antigène avec un tampon de TE buffer pH 9,0; (*) A défaut, 'le démasquage de l'antigène peut être 'effectué avec un tampon citrate pH 6,0.

Contrôles positifs:

WB : cellules HEK-293, cellules Jurkat, cellules U-87, muscle squelettique de souris, tissu de muscle squelettique de rat

IP : tissu de muscle squelettique de souris,

IHC : tissu testiculaire humain,

Informations générales

Publications notables

Autrice	Pubmed ID	Journal	Application
Baiyin Yuan	24840128	Am J Pathol	WB
Baiyin Yuan	29989053	Int J Biol Sci	WB
Ran An	35861209	Exp Biol Med (Maywood)	WB

Stockage

Stockage:

Stocker à -20°C. Stable pendant un an après l'expédition.

Tampon de stockage:

PBS avec azoture de sodium à 0,02 % et glycérol à 50 % pH 7,3

L'aliquotage n'est pas nécessaire pour le stockage à -20C

*** Les 20ul contiennent 0,1% de BSA.

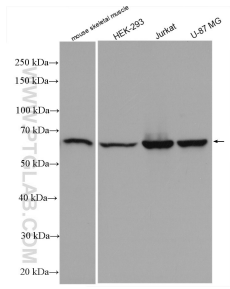
For technical support and original validation data for this product please contact:

T: 1 (888) 4PTGLAB (1-888-478-4522) (toll free in USA), or 1(312) 455-8498 (outside USA)

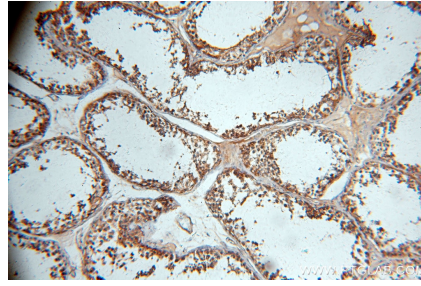
E: proteintech@ptglab.com
W: ptglab.com

This product is exclusively available under Proteintech Group brand and is not available to purchase from any other manufacturer.

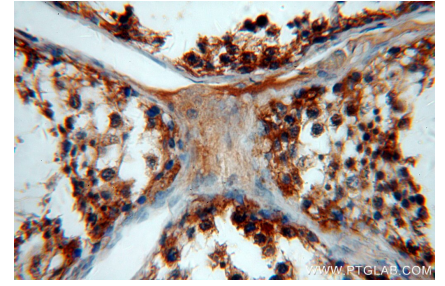
Données de validation sélectionnées



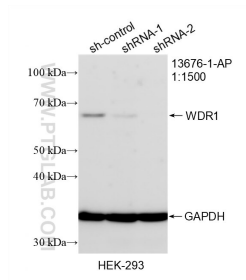
Various lysates were subjected to SDS PAGE followed by western blot with 13676-1-AP (WDR1 antibody) at dilution of 1:1500 incubated at room temperature for 1.5 hours.



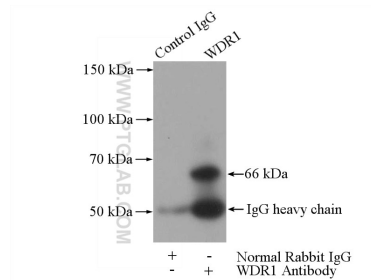
Immunohistochemical analysis of paraffin-embedded human testis using 13676-1-AP (WDR1 antibody) at dilution of 1:100 (under 10x lens).



Immunohistochemical analysis of paraffin-embedded human testis using 13676-1-AP (WDR1 antibody) at dilution of 1:100 (under 40x lens).



WB result of WDR1 antibody (13676-1-AP; 1:1500; incubated at room temperature for 1.5 hours) with sh-Control and sh-WDR1 transfected HEK-293 cells.



IP Result of anti-WDR1 (IP:13676-1-AP, 3ug; Detection:13676-1-AP 1:500) with mouse skeletal muscle tissue lysate 3600ug.