

À des fins de recherche uniquement

Anticorps Polyclonal de lapin anti-MPPED1



Numéro de catalogue: 13677-1-AP

Informations de base

Numéro de catalogue: 13677-1-AP	Numéro d'acquisition GenBank: BC028035	Méthode de purification: Purification par affinité contre l'antigène
Taille: 150ul, Concentration: 240 µg/ml by Nanodrop and 200 µg/ml by Bradford method using BSA as the standard;	Identification du gène (NCBI): 758	Dilutions recommandées: WB 1:500-1:3000 IHC 1:20-1:200 IF 1:10-1:100
Hôte: Lapin	Nom complet: metallophosphoesterase domain containing 1	
Isotype: IgG	MW calculé: 326 aa, 37 kDa	
Immunogen Catalog Number: AG4672	MW observés: 37 kDa	

Applications

Applications testées:

IF, IHC, WB, ELISA

Spécificité de l'espèce:

Humain, rat, souris

Remarque-IHC: il est suggéré de démasquer l'antigène avec un tampon de TE buffer pH 9.0; (*) À défaut, le démasquage de l'antigène peut être effectué avec un tampon citrate pH 6,0.

Contrôles positifs:

WB : tissu cérébral de souris, tissu cérébral de rat

IHC : tissu pancréatique humain, tissu cardiaque humain, tissu cérébral humain

IF : cellules HeLa,

Informations générales

Stockage

Stockage:

Stocker à -20°C. Stable pendant un an après l'expédition.

Tampon de stockage:

PBS avec azoture de sodium à 0,02 % et glycérol à 50 % pH 7,3

L'aliquotage n'est pas nécessaire pour le stockage à -20C

*** Les 20ul contiennent 0,1% de BSA.

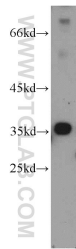
For technical support and original validation data for this product please contact:

T: 1 (888) 4PTGLAB (1-888-478-4522) (toll free in USA), or 1(312) 455-8498 (outside USA)

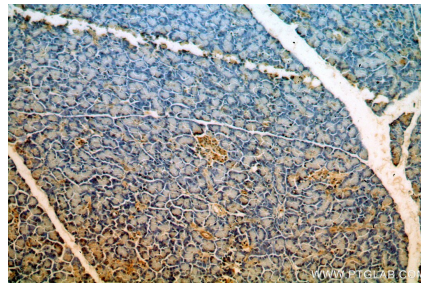
E: proteintech@ptglab.com
W: ptglab.com

This product is exclusively available under Proteintech Group brand and is not available to purchase from any other manufacturer.

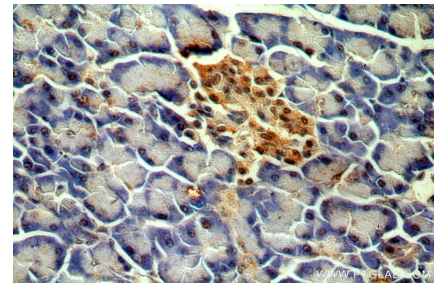
Données de validation sélectionnées



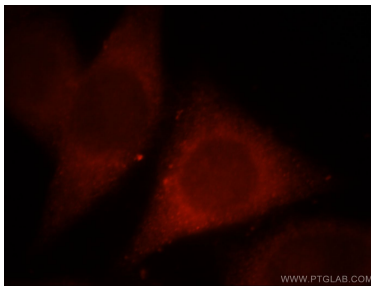
mouse brain tissue were subjected to SDS PAGE followed by western blot with 13677-1-AP (MPPED1 antibody) at dilution of 1:1500 incubated at room temperature for 1.5 hours.



Immunohistochemical analysis of paraffin-embedded human pancreas using 13677-1-AP (MPPED1 antibody) at dilution of 1:50 (under 10x lens).



Immunohistochemical analysis of paraffin-embedded human pancreas using 13677-1-AP (MPPED1 antibody) at dilution of 1:50 (under 40x lens).



Immunofluorescent analysis of HeLa cells, using MPPED1 antibody 13677-1-AP at 1:25 dilution and Rhodamine-labeled goat anti-rabbit IgG (red).