

À des fins de recherche uniquement

Anticorps Polyclonal de lapin anti-MTMR6



Numéro de catalogue: 13684-1-AP

Informations de base

Numéro de catalogue: 13684-1-AP	Numéro d'acquisition GenBank: BC040012	Méthode de purification: Purification par affinité contre l'antigène
Taille: 150ul, Concentration: 350 µg/ml by Nanodrop and 300 µg/ml by Bradford method using BSA as the standard;	Identification du gène (NCBI): 9107	Dilutions recommandées: WB 1:500-1:2400 IHC 1:20-1:200
Hôte: Lapin	Nom complet: myotubularin related protein 6	
Isotype: IgG	MW calculé: 621 aa, 72 kDa	
Immunogen Catalog Number: AG4551	MW observés: 64-67 kDa, 72-76 kDa	

Applications

Applications testées: IHC, WB, ELISA	Contrôles positifs: WB : tissu cardiaque humain, tissu cardiaque de souris IHC : tissu hépatique humain,
Spécificité de l'espèce: Humain, rat, souris	
Remarque-IHC: il est suggéré de démasquer l'antigène avec un tampon de TE buffer pH 9.0; (*) À défaut, le démasquage de l'antigène peut être effectué avec un tampon citrate pH 6,0.	

Informations générales

Stockage

Stockage:
Stocker à -20°C. Stable pendant un an après l'expédition.
Tampon de stockage:
PBS avec azoture de sodium à 0,02 % et glycérol à 50 % pH 7,3
L'aliquotage n'est pas nécessaire pour le stockage à -20C

*** Les 20ul contiennent 0,1% de BSA.

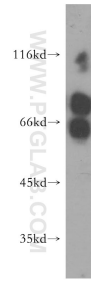
For technical support and original validation data for this product please contact:

T: 1 (888) 4PTGLAB (1-888-478-4522) (toll free in USA), or 1(312) 455-8498 (outside USA)

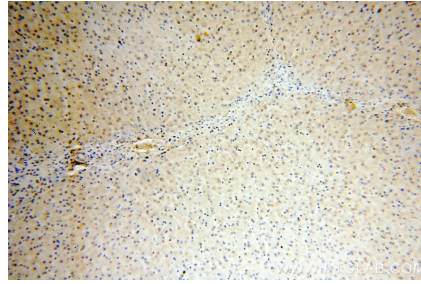
E: proteintech@ptglab.com
W: ptglab.com

This product is exclusively available under Proteintech Group brand and is not available to purchase from any other manufacturer.

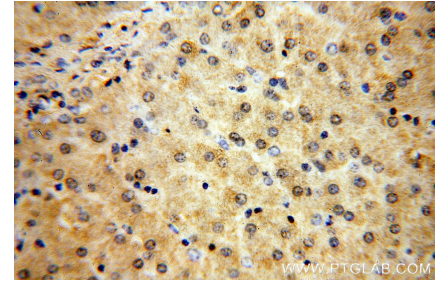
Données de validation sélectionnées



human heart tissue were subjected to SDS PAGE followed by western blot with 13684-1-AP (MTMR6 antibody) at dilution of 1:500 incubated at room temperature for 1.5 hours.



Immunohistochemical analysis of paraffin-embedded human liver using 13684-1-AP (MTMR6 antibody) at dilution of 1:100 (under 10x lens).



Immunohistochemical analysis of paraffin-embedded human liver using 13684-1-AP (MTMR6 antibody) at dilution of 1:100 (under 40x lens).