

À des fins de recherche uniquement

# Anticorps Polyclonal de lapin anti-SCARF1



Numéro de catalogue: 13702-1-AP

Phare

4 Publications

## Informations de base

<b>Numéro de catalogue:</b> 13702-1-AP	<b>Numéro d'acquisition GenBank:</b> BC039735	<b>Méthode de purification:</b> Purification par affinité contre l'antigène
<b>Taille:</b> 150ul , Concentration: 450 µg/ml by Nanodrop and 240 µg/ml by Bradford method using BSA as the standard;	<b>Identification du gène (NCBI):</b> 8578	<b>Dilutions recommandées:</b> WB 1:500-1:1000 IHC 1:50-1:500
<b>Hôte:</b> Lapin	<b>Nom complet:</b> scavenger receptor class F, member 1	
<b>Isotype:</b> IgG	<b>MW calculé</b> 830 aa, 87 kDa	
<b>Immunogen Catalog Number:</b> AG4621	<b>MW observés:</b> 87 kDa	

## Applications

### Applications testées:

IHC, WB, ELISA

### Demandes citées:

FC, IF, WB

### Spécificité de l'espèce:

Humain, rat, souris

### Espèces citées:

Humain, rat, souris

**Remarque-IHC: il est suggéré de démasquer l'antigène avec un tampon de TE buffer pH 9,0; (\*) A défaut, le démasquage de l'antigène peut être effectué avec un tampon citrate pH 6,0.**

### Contrôles positifs:

WB : tissu pulmonaire de souris,

IHC : tissu pulmonaire humain,

## Informations générales

Scavenger receptor class F member 1 (SCARF1), also known as scavenger receptor expressed by endothelial cells (SREC)-I, belongs to the scavenger receptor (SR) superfamily. SCARF1 has been shown to bind modified low density lipoproteins (LDLs), including acetylated (Ac-) and oxidized (ox-) LDLs (PMID: 29725698; PMID: 15145948). In addition to binding and internalizing a diverse range of endogenous proteins, SCARF1 also binds a wide array of viral, fungal, and bacterial antigens (PMID: 29242513). SCARF1 has a calculated molecular weight of 87 kDa, with a molecular weight of 140-160 kDa due to N-glycosylation (PMID: 22279061; PMID: 15145948). SCARF1 can also exist as a dimer (~ 180 kDa) and a truncated soluble form (~ 60 kDa) (PMID: 29242513; PMID: 29725698).

## Publications notables

Autrice	Pubmed ID	Journal	Application
Xue-Song Xu	33686740	Cell Prolif	WB
Alissa Trzeciak	35983035	Front Immunol	FC
Ramirez-Ortiz Zaida G ZG	23892722	Nat Immunol	IF

## Stockage

### Stockage:

Stocker à -20°C. Stable pendant un an après l'expédition.

### Tampon de stockage:

PBS avec azoture de sodium à 0,02 % et glycérol à 50 % pH 7,3

L'aliquotage n'est pas nécessaire pour le stockage à -20C

\*\*\* Les 20ul contiennent 0,1% de BSA.

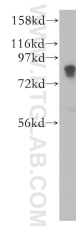
For technical support and original validation data for this product please contact:

T: 1 (888) 4PTGLAB (1-888-478-4522) (toll free in USA), or 1(312) 455-8498 (outside USA)

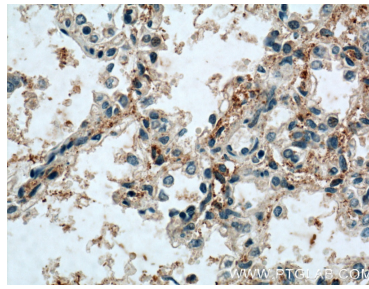
E: proteintech@ptglab.com  
W: ptglab.com

This product is exclusively available under Proteintech Group brand and is not available to purchase from any other manufacturer.

## Données de validation sélectionnées



mouse lung tissue were subjected to SDS PAGE followed by western blot with 13702-1-AP (SCARF1 antibody) at dilution of 1:300 incubated at room temperature for 1.5 hours.



Immunohistochemical analysis of paraffin-embedded human lung tissue slide using 13702-1-AP (SCARF1 Antibody) at dilution of 1:200 (under 40x lens). Heat mediated antigen retrieval with Tris-EDTA buffer (pH 9.0).