

À des fins de recherche uniquement

# Anticorps Polyclonal de lapin anti-Carboxypeptidase E



Numéro de catalogue: 13710-1-AP

Phare

8 Publications

## Informations de base

Numéro de catalogue:

13710-1-AP

Taille:

150ul, Concentration: 350 µg/ml by Nanodrop and 153 µg/ml by Bradford method using BSA as the standard;

Hôte:

Lapin

Isotype:

IgG

Immunogen Catalog Number:

AG4647

Numéro d'acquisition GenBank:

BC033866

Identification du gène (NCBI):

1363

Nom complet:

carboxypeptidase E

MW calculé

476 aa, 53 kDa

MW observés:

50 kDa, 52 kDa

Méthode de purification:

Purification par affinité contre l'antigène

Dilutions recommandées:

WB 1:500-1:1000

IP 0.5-4.0 ug for IP and 1:500-1:1000 for WB

IHC 1:20-1:200

IF 1:50-1:500

## Applications

Applications testées:

IF, IHC, IP, WB, ELISA

Demandes citées:

IF, IHC, WB

Spécificité de l'espèce:

Humain, rat, souris

Espèces citées:

Humain, rat, souris

**Remarque-IHC: il est suggéré de démasquer l'antigène avec un tampon de TE buffer pH 9,0; (\*) A défaut, 'le démasquage de l'antigène peut être 'effectué avec un tampon citrate pH 6,0.**

Contrôles positifs:

WB : tissu cérébral de souris,

IP : tissu cérébral de souris,

IHC : tissu hypophysaire humain,

IF : cellules HepG2, tissu cérébral de souris

## Informations générales

CPE (Carboxypeptidase E) is also named as CPH. It belongs to the peptidase M14 family and is involved in the biosynthesis of peptide hormones and neurotransmitters, including insulin. The deduced 476-amino acid human protein contains an N-terminal signal peptide, followed by a 'pro' sequence, a polyarginine stretch, and 2 potential N-glycosylation sites.

## Publications notables

Autrice	Pubmed ID	Journal	Application
Kristen E Rohli	36325514	Function (Oxf)	WB
Jing Yu	34630524	Front Genet	WB, IHC
Seokwon Jo	33115825	Diabetes	WB

## Stockage

Stockage:

Stocker à -20°C. Stable pendant un an après l'expédition.

Tampon de stockage:

PBS avec azoture de sodium à 0,02 % et glycérol à 50 % pH 7,3

L'aliquotage n'est pas nécessaire pour le stockage à -20C

\*\*\* Les 20ul contiennent 0,1% de BSA.

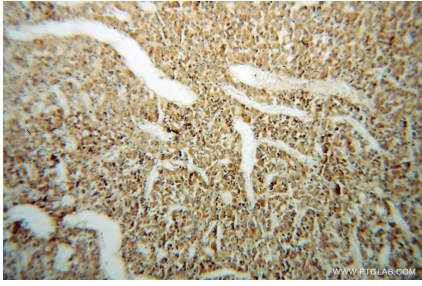
For technical support and original validation data for this product please contact:

T: 1 (888) 4PTGLAB (1-888-478-4522) (toll free in USA), or 1(312) 455-8498 (outside USA)

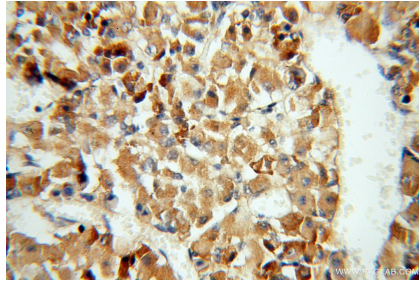
E: proteintech@ptglab.com  
W: ptglab.com

This product is exclusively available under Proteintech Group brand and is not available to purchase from any other manufacturer.

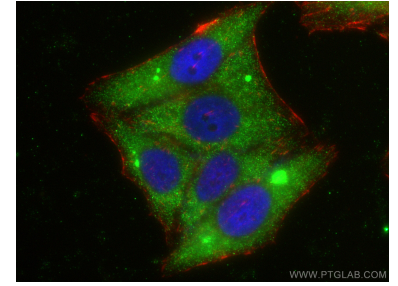
## Données de validation sélectionnées



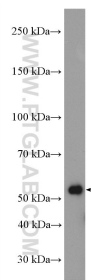
Immunohistochemical analysis of paraffin-embedded human pituitary using 13710-1-AP (Carboxypeptidase E antibody) at dilution of 1:50 (under 10x lens).



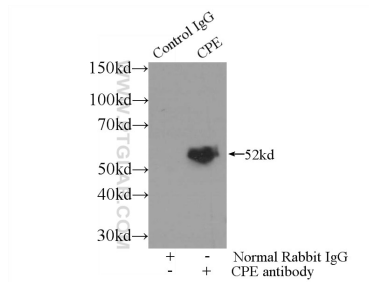
Immunohistochemical analysis of paraffin-embedded human pituitary using 13710-1-AP (Carboxypeptidase E antibody) at dilution of 1:50 (under 40x lens).



Immunofluorescent analysis of (-20°C Ethanol) fixed HepG2 cells using Carboxypeptidase E antibody (13710-1-AP) at dilution of 1:200 and CoraLite®488-Conjugated AffiniPure Goat Anti-Rabbit IgG(H+L), CL594-phalloidin (red).



mouse brain tissue were subjected to SDS PAGE followed by western blot with 13710-1-AP (Carboxypeptidase E antibody) at dilution of 1:600 incubated at room temperature for 1.5 hours.



IP Result of anti-Carboxypeptidase E (IP:13710-1-AP, 3ug; Detection:13710-1-AP 1:500) with mouse brain tissue lysate 3500ug.